



AP MEDICAL
SUMINISTROS MÉDICOS AUX., S.L.

ANATOMÍA PATOLÓGICA



Dónde estamos

Avda. Can Rosés 27, nave 3
08191 - Rubí (Barcelona)

Contacto

Teléfono: 93 699 95 27

Fax: 93 699 61 30

eMail: apmedical@apmedical.es

ANATOMIA PATOLÓGICA

Soluciones formaldehído.....	pág. 3
Descalcificadores	pág. 6
Alcoholes y Disolventes	pág. 7
Colorantes y reactivos	pág. 9
Inclusión (Esponjas, moldes, cassettes, parafina.....)	pág. 22
Soluciones para criostato	pág. 27
Microscopía y montaje	pág. 28
Tintas marcaje	pág. 32
Orientación muestras	pág. 33
Tallado	pág. 35
Papel filtro (resmas)	pág. 40
Frascos muestras	pág. 41
Cubetas, bandejas tinción y archivo.....	pág. 43
Archivadores	pág. 49
Equipos	pág. 52
Seguridad y protección	pág. 63



KLESSIDRA - Frascos de seguridad con formol encapsulado (3.7 –4% (10%) pH7)

Contenedores de seguridad con formol encapsulado, que impide el contacto entre el formaldehído y el usuario según Reglamento europeo 605/2014. Consta de 2 contenedores a rosca:

- Uno con solución tampón (equivalente a suero fisiológico) predispensada y equilibrada, donde se coloca la muestra con facilidad gracias al tampón.
- Otro con solución de formol, que se monta sobre el anterior de forma hermética. Con un giro del tapón se libera el formol y se fija la muestra, evitando cualquier exposición al formol.

Referencia	Descripción	U. Venta
10420515	Klessidra 30 ml/10 ml formol + 20 ml soluc. Tampón incoloro	27 Uds.
10420516	Klessidra 30 ml/10 formol + 20ml. Soluc. tampón Azul	27 Uds.
10420520	Klessidra 55 ml /20 ml formol	27 Uds.
10420530	Klessidra 55 ml /30 ml formol	24 Uds.
10420517	Klessidra 160 ml/ 90 ml formol	8 Uds.
10420518	Klessidra 290 ml/160 ml formol	8 Uds.

Biopsafe - Frascos de seguridad con formol encapsulado 3.7 –4% (10%) pH7



Contenedores de seguridad con formol encapsulado en el tapón.

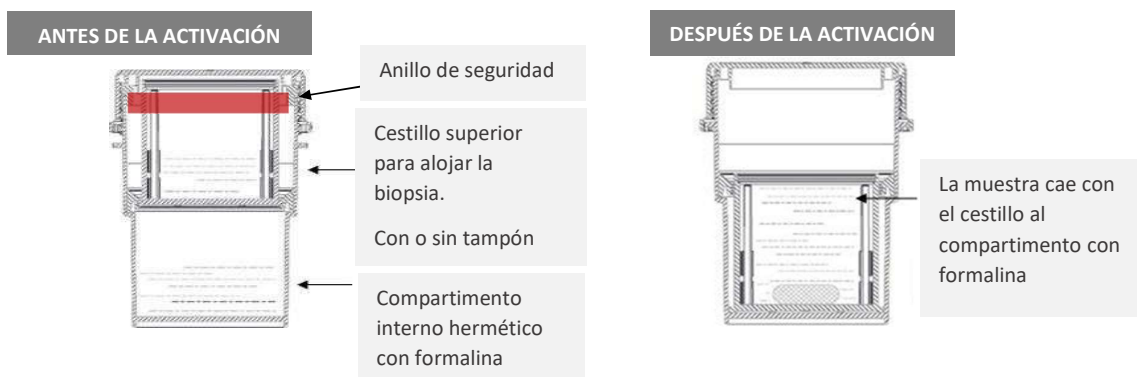
Referencia	Descripción	U. Venta
10430515	Biopsafe formol encapsulado 20 ml	24
10430516	Biopsafe formol encapsulado 60 ml	18



ZERO - Frascos de seguridad con formol encapsulado (3.7 –4% (10%) pH7)

Contenedores desechables precargados para muestras histológicas. El contenedor ofrece sencillez de uso y extrema seguridad tanto para el operario como para la muestra, que queda impregnada en formol en todo momento. La muestra se coloca en un cestillo en la parte superior del contenedor, mientras el formol está herméticamente cerrado en un compartimento inferior. Al cerrar de nuevo el contenedor, el cestillo junto con la biopsia caen al compartimento con formol y la muestra queda fijada.

En contenedores de 60, 150 o 500ml, y versiones con o sin solución salina tamponada para facilitar el desprendimiento de la biopsia. Las versiones sin solución tamponada incluyen formalina al 4%, mientras que las versiones con tampón la incluyen al 8%, para llegar al 4% una vez se diluye el formol con el tampón.



Referencia	Capacidad contenedor	Formalina	Solución tamponada	Uds. x caja	U. Venta
10426001	60 ml	20 ml al 4%	-	48 pcs	192 uds. (4x48 uds)
10426011	60 ml	10 ml al 8%	10 ml	48 pcs	192 uds. (4x48 uds)
10421501	150 ml	60 ml al 4%	-	24 pcs	96 uds. (4x24 uds)
10421511	150 ml	30 ml al 8%	30 ml	24 pcs	96 uds. (4x24 uds)
10425001	500 ml	115 ml al 8%	115 ml	4 pcs	16 uds. (4x4)
10425002*	500 ml	115 ml al 8%	115 ml	4 pcs	16 uds. (4x4)

*Modelo específico con cestillo diseñado para contener hasta 12 cassettes.

Frascos con Solución de Formaldehído 3.7 –4% (10%) pH7 Prellenados

Contenedores predispensados con solución fijadora Formaldehido al 10%



Referencia	Descripción	Uds.
10420020	Frasco de 20ml con 10 ml formol	784
10420040	Frasco de 40ml con 20 ml formol	300
10420060	Frasco de 60ml con 30 ml formol	288
10420125	Frasco de 125ml con 75 ml formol	128
10420250	Frasco de 250ml con 125ml formol	72
10420300	Frasco de 500ml con 200 ml formol	36
10420500	Frasco de 1.000ml con 500 ml formol	16

Solución de Formaldehído 3.7 –4% (10%) pH7

Contenedores gran capacidad con solución fijadora Formaldehido al 10%



Referencia	Descripción	U. Venta
10420501	Solución 10% Vol. 3L./1,5 L. formol	4
10420502	Solución 10% Vol. 5L./3 L. formol	4
10420506	Solución 10% Vol. 10L./5 L. formol	4

Soluciones de Formaldehído 3,7 –4% (10%) pH7

Contenedores gran capacidad con solución fijadora Formaldehido al 10%



Referencia	Descripción	U. Venta
10420504	Solución 10% Botella 1 l. formol	4
10420505	Solución 10% Garrafa boca ancha 5 L. formol	4
10420510	Solución 10% Cubitainer 10 L. con grifo	1
10420511	Solución 10 % garrafa 25 L.	1



Otras soluciones de Formaldehído 35 –40%

Contenedores gran capacidad con solución fijadora Formaldehido al 35-40%



Referencia	Descripción	Uds.
430504	Solución 35-40 % Botella 1 l. formol	4
430505	Solución 35-40 % Garrafa boca ancha 5 l. formol	4
430510	Solución 35-40 % Garrafa 10 l. formol	4

Otros Fijadores



Referencia	Descripción	U. Venta
401023	B5 Excelente fijador para la histología fina. Optativo para tejidos hemopoyéticos	1x500 ml
401008	BOUIN Fijación histológica y citológica. Biopsias de Médula ósea	1x500 ml
401009	BOUIN Fijación histológica y citológica. Biopsias de Médula ósea	1x2500 ml
401013	CARNOY para glicógeno	1x2500 ml
401024	DUBOSQ BRAZIL biopsias con agua	1x500 ml

Descalcificadores

Soluciones fijadoras y descalcificadoras para biopsias osteomedulares y tejidoscalcificados.

Descalcificadores -Fijadores



Referencia	Descripción	Ud. venta
4230827	Mielodec para biopsias de Médula ósea. 2 comp. Fijador y descalcificador	10x100 ml
4300025	GOODING STEWART para hueso	1x2500ml

Descalcificadores RÁPIDOS



Referencia	Descripción	Ud. venta
4218620	Osteodec para biopsias de Hueso	1x500 ml
4218625	Osteodec para biopsias de Hueso	1x2500 ml
852501	Biodec R rápido para tejidos mineralizados	1x500 ml
852500	Biodec R rápido para tejidos mineralizados	1x2500 ml
256237.1211	Descalcificador rápido nº3 Panreac	1x1000ml

Para la deshidratación y el aclarado, disponemos de disolventes como el Xileno o el Histodry (Alcohol Etílico Rectificado) en distintas concentraciones, listos para su uso. Todos los productos han sido purificados y sometidos a un estricto control para evitar la presencia de impurezas. Nuestro catálogo también incluye Isoparafina H, un sustituto del Xileno, no aromático, casi inodoro y menos volátil.

Histodry (Alcohol etílico rectificado)



Referencia	Descripción	U. Venta
430005	Histodry 50 %	4X5 L.
430017	Histodry 70 %	12X1 L.
430027	Histodry 70 %	4x5 L.
430090	Histodry 90 %	4x5 L.
431122	Histodry 96 %	4x5 L.
430123	Histodry 96 %	10 L
441122	Histodry 99 %	4x5 L.
440123	Histodry 99 %	10 L.

Xileno



Referencia	Descripción	U. Venta
430101	Xileno. Botella 1 L.	12x1 L.
431105	Xileno. Garrafa 5 L. boca ancha	4X5 L.

Sustitutos del Xileno

Isoparafina H sustituto del Xileno, inodoro, no volátil. Bioclear clarificante natural.

Sustitutos del Xileno en la fase de procesamiento y desparafinado.



Referencia	Descripción	U. Venta
431116	Isoparafina H. Garrafa 5 L.	4X5 L.
412278	Bio clear. Garrafa 2.5 l.	4x2,5 L.
253139.1214	Citrosol . Garrafa 5 L.	1x5 L.

Otros disolventes



Referencia	Descripción	U. Venta
430106	Acetona 1 L.	12x1 L
430107	Acetona 5 L.	4x5 L.
432005	Tolueno 5 L	4x5 L.
432006	Metanol 5L.	4x5 L
431119	Isopropanol 5 L.	4x5 L.
430108	Eucaliptol 5 L.	1x5 L

Reactivos Histología



Referencia	Descripción	U. Venta
13107411	Agua para análisis. 1 L	1
13107412	Agua para análisis. 25 L.	1
5050010	Ácido Clorhídrico Hotchkiss McMaus. 500 ml	1
5050030	Ácido fosfomolibdico Masson. 500 ml	1
13103711	Ácido Nítrico 69% . 1000 ml	1
5050300	Ácido Peryódico 1%. 500 ml	1
5040200	Albúmina glicerada Mallory. 500 ml	1
5050090	Alcohol ácido Heindenhein. 500 ml	1
5050110	Alcohol Boricado Mowry. 500 ml	1
5050160	Carbonato de litio en solución. 500 ml	1
5050150	Lugol en solución. 500 ml	1
5050151	Lugol en solución. 1000 ml	1



Colorantes para tinción Panóptico rápido



Esta técnica utiliza una combinación de tres colorantes y está basada en un método de inmersiones sucesivas con una gran rapidez de ejecución. El kit posee una gran estabilidad, almacenado a temperatura ambiente (15-25°C) y está listo para su uso, permitiendo una tinción fácil y rápida.

La tinción de panóptico rápido es un método de tinción diferencial que se emplea en hematología para el diagnóstico clínico de células sanguíneas

Reactivo N° 1. Fijador Verde →

Referencia	Descripción	Ud. venta
430114	Fijador Verde. Botella 1 L. (APM®)	12x1 L.
430314	Fijador verde. Garrafa 5 L (APM®)	4x5 L.

Reactivo N° 2. Eosina rápida →

Referencia	Descripción	Ud. venta
430112	Eosina rápida. Botella 1 L.	12x1 L.
430312	Eosina rápida. Garrafa 5 L	4x5 L.

Reactivo N° 3. Azul rápido →

Referencia	Descripción	Ud. venta
430113	Azul rápido. Botella 1 L.	12x1 L.
430313	Azul rápido. Garrafa 5 L	4x5 L.

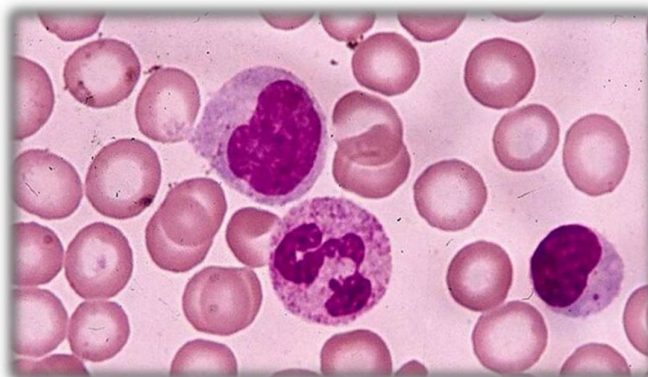


Tinción May Grünwald - Giemsa

La tinción May Grünwald – Giemsa es un método de tinción utilizado para diferenciar las células sanguíneas.

Esta tinción es una combinación de la tinción de May - Grünwald que contiene eosina y azul de metileno disueltos en metanol y la tinción de Giemsa, que contiene azul y azules de metileno asociados con eosina.

El kit posee una gran estabilidad, almacenado a temperatura ambiente (15- 25°C) y está listo para su uso, permitiendo una tinción fácil y rápida.



Reactivo N1. May-Grunwald



Referencia	Descripción	Ud. venta
430302	May grünwald. Botella 500 ml.	500 ml
801112	May grünwald. Botella 1 L	1 L.

Reactivo N° 2. Giemsa



Referencia	Descripción	Ud. venta
801119	Giemsa. Botella 500 ml	500 ml
430312	Giemsa. Botella 1 L.	1 l.

Kit rápido May Grünwald Giemsa



Referencia	Descripción	Ud. venta
808002	Kit MGG frotis. diferencial 35 ´	50 test
809005	Kit rápido MGG diferencial 20 ´´	100 test
809805	Kit MGG 4x500 ml	1 kit

Giemsa-Azur-Eosina-Azul de metileno

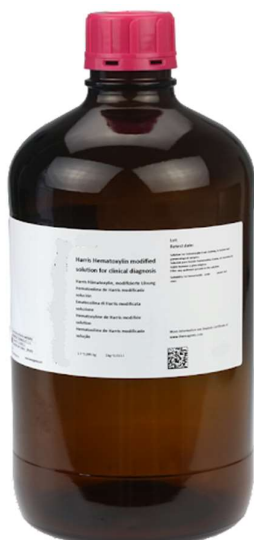


Referencia	Descripción	Ud. venta
251338.1610	Giemsa-Azur-Eosina-Azul de metileno	500 ml
251338.1611	Giemsa-Azur-Eosina-Azul de metileno	1 L.

Tinción Hematoxilina - Eosina

Método de tinción de rutina en histología y citología. Los dos colorantes de esta tinción son: **Hematoxilina**, para teñir las estructuras ácidas como el núcleo celular, y la **Eosina** para teñir los componentes básicos, como el citoplasma, colágeno y fibras elásticas, fibras musculares y glóbulos rojos. El kit posee una gran estabilidad, almacenado a temperatura ambiente (15-25°C) y está listo para su uso, permitiendo una tinción fácil y rápida. La hematoxilina en combinación con sales de aluminio, hierro o cromo, forma un colorante activo, la hemateína, formada por oxidación de la hematoxilina. Este se usa como colorante nuclear, tiñendo los núcleos de color azul/negro y aportando un buen detalle de los mismos. Por este motivo, se suele usar junto con un colorante citoplasmático, generalmente la eosina, que aporta una gradación entre el rosa, y el rojo a las estructuras y matrices celulares de carácter catiónico (a las que la hematoxilina no tiñe o lo hace muy débilmente). Se consigue así un buen contraste de las preparaciones microscópicas facilitando su observación.

Cortes parafínicos, cortes congelados, material citológico clínico

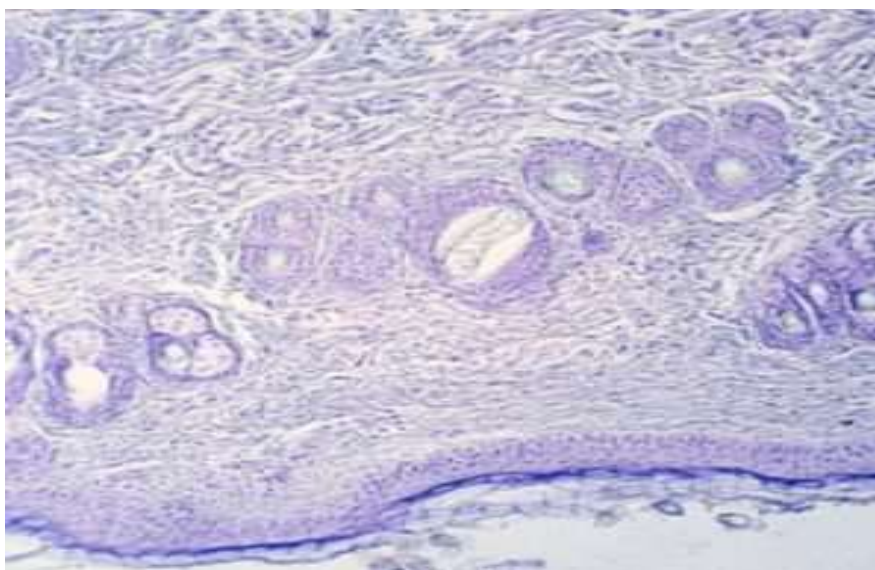


Reactivo N1. Hematoxilina de Harris

Referencia	Descripción	Ud. venta
430110	Hematoxilina de Harris. Botella 1 L. (APM)	1 ud.
430310	Hematoxilina de Harris. Garrafa 5 L. (APM)	1 ud.

Eosina Amarillenta. Sol. Alcohólica 1%

Referencia	Descripción	Ud. venta
450111	Eosina Amarillenta solución alcohólica. 1L. (APM)	1 ud.
450311	Eosina Amarillenta solución alcohólica 5 L. (APM)	1 ud.



Variantes para Tinción Hematoxilina

La hematoxilina de Mayer es uno de los tipos de hematoxilina que se emplean normalmente en las tinciones de hematoxilina-eosina. Su modo de tinción es progresiva, es decir, cuanto más tiempo en la solución colorante más tinción se consigue en el tejido.

La hematoxilina de Carazzi es una buena tinción nuclear que proporciona poca tinción de fondo. Se puede emplear en tinciones generales junto con la eosina. Es un protocolo que se suele utilizar para una tinción progresiva

La hematoxilina de Gill es una buena tinción nuclear. Se puede emplear en tinciones generales junto con la eosina. Respecto a otras hematoxilas es más estable y permite una reproducción de la tinción más precisa. Resalta su capacidad para teñir los nucléolos. Al no tener mercurio ni alcohol es buena como tinción de contraste de otras técnicas como la inmunocitoquímica. Gill 1 se recomienda para su uso en citología Gill 2 tiene aplicaciones de histología y citología. Gill 3 se usa en histología

Hematoxilina de Weigert o hematoxilina férrica; se utiliza para la tinción de núcleos cuando se usa a continuación una sustancia ácida. La hematoxilina se aplica junto con un mordiente que contiene aluminio potásico o aluminio amónico y por ello no se elimina en la solución ácida posterior. La hematoxilina y el mordiente se almacenan por separado y se aplican al tejido conjuntamente. El color resultante es negro o púrpura muy oscuro. Se emplea en soluciones tricrómicas como el van Gieson.



Referencia	Descripción	Ud. venta
4106004	Hematoxilina Harris alta concentración	2500 ml
4106002	Hematoxilina Mayer	500 ml
4106012	Hematoxilina Carazzi	1000 ml
4106013	Hematoxilina Gill 1	1000 ml
4106014	Hematoxilina Gill 2	1500 ml
4106015	Hematoxilina Gill 3	1000 ml
4106008	Hematoxilina Weigert A	1000 ml
4106009	Hematoxilina Weigert B	1000 ml

Otras tinciones relacionadas



Referencia	Descripción	Ud. venta
4301200	Eosina amarillenta Sol. Acuosa 1%	1 L.
4301210	Eosina amarillenta Sol. Alcohólica ácida 1%	1 L.
4801020	Eosina amarillenta Sol. Alcohólica ácida 0.1% con Floxina	1 L.
450112	Eosina Amarillenta alcohólica 0.5 %	1 L
452112	Eosina Amarillenta alcohólica 0.5 %	5 L

Tinción de Papanicolau

Hematoxilina de Harris

Referencia	Descripción	Ud. venta
430110	Hematoxilina de Harris. (APM)	1 L.
430310	Hematoxilina de Harris. (APM)	5 L.



ORANGE G-6

Referencia	Descripción	Ud. venta
432112	Sol. Papanicolaou Orange G-6	1 L.
432118	Sol. Papanicolaou Orange G-6	5 L.

EA-50

Referencia	Descripción	Ud. venta
442112	Sol. Papanicolaou EA-50	1 L.
442113	Sol. Papanicolaou EA-50	5 L.

Otras soluciones Papanicolau (Bio-optica / Panreac)



Referencia	Descripción	U. Venta
41201125	Hematoxilina Harris Bio-optica	2500 ml
2.539.491.212	Hematoxilina Harris Panreac	2500 ml
4120132	Papanicolaou OG-6 Bio-optica	2500 ml
2.538.921.212	Papanicolaou OG-6 Panreac	2500 ml
4120192	Papanicolaou EA-50 Bio-optica	2500 ml
2.535.941.212	Papanicolaou EA-50 Panreac	2500 ml
4120170	Papanicolaou EA-65 Bio-optica	500 ml
4120150	Papanicolaou EA-31 Bio-optica	500 ml
4120120	Kit rápido papanicolaou 3 minutos	500 test

Variantes para tinción de Papanicolaou



Referencia	Descripción	Ud. venta
442115	Sol. Papanicolaou EA-35	1 L.
442116	Sol. Papanicolaou EA-35	5 L.

Fijadores para citología

Cy-fix fijador para citología monocapa

Cy-fix M Fijador citológico para toma de muestras con abundancia de mucus



Referencia	Descripción	Ud. venta
4104280	Contenedores 25 ml con Cy fix	54 uds.
4104285	Contenedores 25 ml con Cy fix M	54 uds.
4104285	Fijador Saccomanno 1000 ml	1 ud.

120084	Fijador spray sin aerosol 100 ml	1 ud.
120074	Bio-fix fijador spray 200 ml	1 ud,

BIO AGAR para inclusión citológica

Gel acuoso para inclusión de muestras citohistológicas. Encapsula y retiene las células durante el proceso.

Útil para centrifugar células o biopsias frágiles o pequeñas. Unas gotas bastan para que el solvente penetre en la muestra sin salir el gel. Caja de 15 envases de 10 ml



Referencia	Descripción	Ud. venta
4059803	BIO AGAR inclusión citológica	15 Uds.

Hemacolor – tinción rápida de frotis sanguíneos



El Hemacolor® Tinción rápida de frotis de sangre - kit de tinción para microscopía, se utiliza para el diagnóstico de células médicas humanas y sirve para la investigación hematológica y clínico-citológica de material de muestra de origen humano, por ejemplo, frotis de sangre completa y médula ósea. Además de frotis de sangre y médula ósea, la tinción rápida de frotis de sangre con Hemacolor® se puede utilizar en citología clínica, p. para tinción de orina, esputo, FNAB, efusiones y lavados. Un kit contiene botellas de PE seguras de 100 ml y tres tabletas tampón. El paquete es suficiente para 50 - 200 aplicaciones.

El paquete es suficiente para 50 - 200 aplicaciones

Referencia	Descripción	Ud. venta
911955	Hemacolor Solución N.1 Merck 2,5 L	1
911956	Hemacolor Solución N.2 Merck 2,5 L	1
911957	Hemacolor Solución N.3 Merck 2,5 L	1

Tinción de Gram-Hucker



Referencia	Descripción	Ud. venta
801130	Violeta cristal. Botella 1 L.	1
801135	Violeta Cristal. Garrafa 5 l.	1
801230	Yodo Lugol. Botella 1 L	1
801235	Yodo Lugol. Garrafa 5 L.	1
801330	Decolorante Gram. Botella 1 L.	1
801335	Decolorante Gram. Garrafa 5 L..	1
801430	Safranina. Botella 1 L.	1
801435	Safranina. Garrafa 5 L.	1

Kit tinción Gram - Completo



- * Frasco de Lugol de 250ml o 1 L.
- * Frasco de Safranina de 250ml o 1 L.
- * Frasco de Violeta cristal de 250ml o 1L
- * Frasco de decolorante alcohol-acetona Gram-Hücker de 250ml o 1 L.

Referencia	Descripción	Ud. venta
801401	Kit tinción de Gram 250 ml	4x250 ml
801400	Kit tinción de Gram 1 L.	4 x 1000 ml

Variantes para tinción Gram - Hucker



Referencia	Descripción	Ud. venta
805140	Violeta Genciana. Botella 1 L.	1 ud.
801230	Yodo estabilizado. Botella 1 L.	1 ud.
801235	Yodo estabilizado. Garrafa 5 L.	1 ud.

Tinción de Zielh - Neelsen

Micobacterias alcohol-ácido resistentes. Los colorantes de tuberculosis (TB) se utilizan para realizar la tinción de cultivos o muestras de los que se sospecha que contienen micobacterias, a fin de llevar a cabo el diagnóstico temprano de infección por micobacterias y su caracterización. El uso de coloraciones TB está totalmente aceptado como método para el diagnóstico temprano de infecciones por micobacterias, así como para la obtención de información sobre la carga bacteriana de la muestra. Si bien la mayoría de microorganismos ácido-alcohol resistentes son micobacterias, otras bacterias como Nocardia o algunos parásitos como Cryptosporidium poseen esta característica



Referencia	Descripción	Ud. venta
801250	Fucsina fenicada. Botella de 1 L.	1
801253	Fucsina fenicada. Garrafa de 5 L.	1
801332	Decolorante. Botella de 1 L.	1
801333	Decolorante. Garrafa 5 L.	1
433304	Azul de Metileno Loeffler. Botella 1 L.	1
430311	Azul de Metileno Loeffler. Garrafa 5 L	1

Kit tinción Zielh – Neelsen



Compuesto por:

1x1000 mL. Reactivo Nº 1 Fucsina Fenicada Ref. 801250.

1x1000 mL. Reactivo Nº 2 Decolorante BK Ref. 801332

1x1000 mL. Reactivo Nº 3 Azul Metileno leffler Ref. 430304

Referencia	Descripción	Ud. venta
801252	Kit tinción Zielh Neelsen. 3x1 L.	1 kit

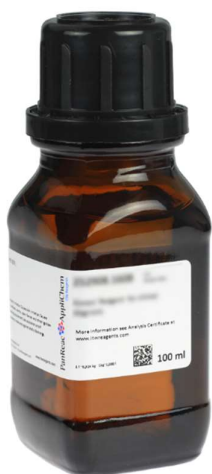
Variantes para Tinción de Zielh Neelsen



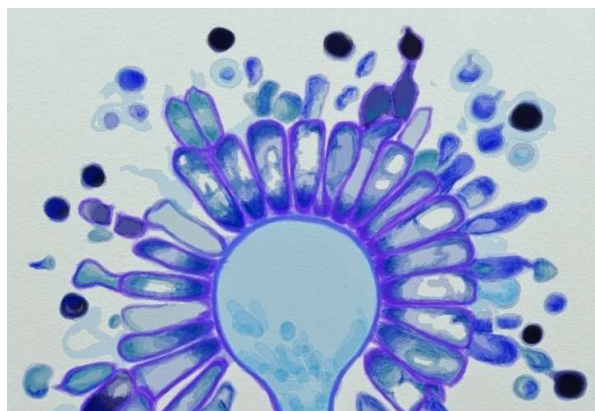
Referencia	Descripción	Ud. venta
801025	Fucsina fenicada Kinyoun. 250 ml	1 ud.
801010	Fucsina fenicada Kinyoun . 1 L.	1 ud
802025	Azul de Metileno Kühne. 250 ml	1 ud
802010	Azul de Metileno Kühne. 1 L.	1 ud

Tinción Azul de Lactofenol

Para la tinción de estructuras fúngicas, como hifas, tubos germinativos y esporas. El reactivo Azul de Lactofenol actúa como agente aclarante por la acción combinada del fenol y el ácido láctico. La concentración de sus componentes hace que sea ideal para teñir a las estructuras fúngicas, debido a que el fenol elimina a la microbiota bacteriana acompañante, mientras que el ácido láctico genera una película protectora alrededor de la estructura fúngica. Finalmente, el azul de anilina tiene afinidad para adherirse a las estructuras del hongo.

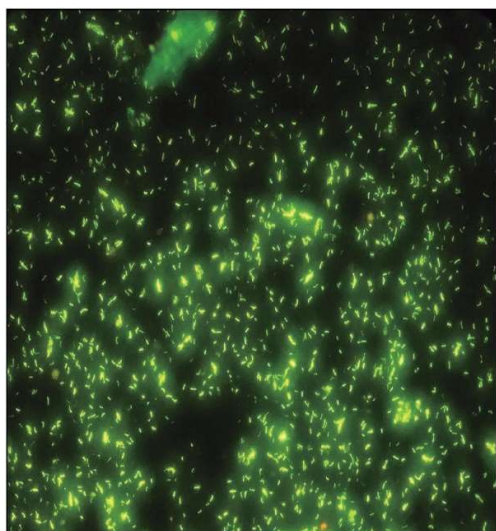


Referencia	Descripción	Ud. venta
430322	Azul Lactofenol. 100 ml	1 ud.



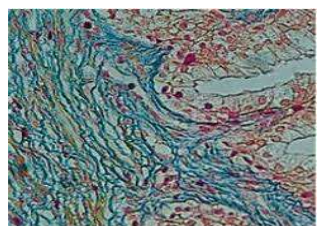
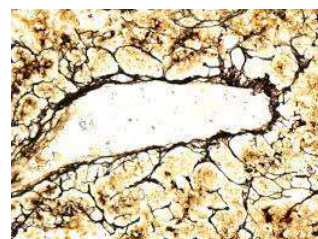
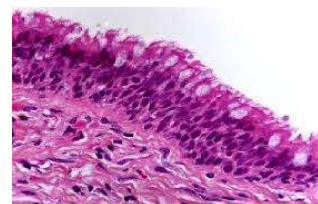
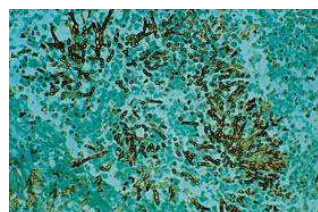
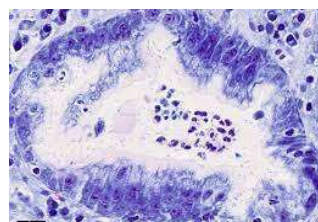
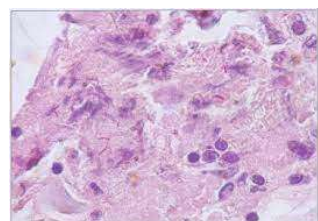
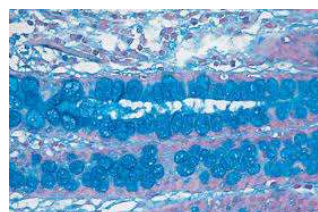
Tinción Fluorescente de Auramina

La tinción de Auramina o Aureamina-Rodamina, es una técnica histológica que se utiliza para visualizar bacilos ácido resistentes mediante microcopia de fluorescencia, en particular especies del género *Mycobacterium*. Los organismos acidorresistentes muestran una fluorescencia de color amarillo rojizo. Tiñe frotis preparados a partir de muestras y cultivos sospechosos de contener micobacterias para el diagnóstico provisional precoz de infecciones micobacterianas y la caracterización de colonias aisladas de bacterias.



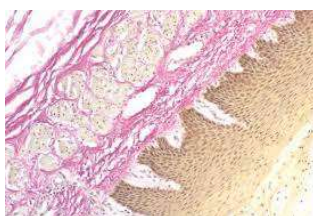
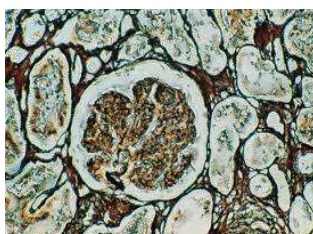
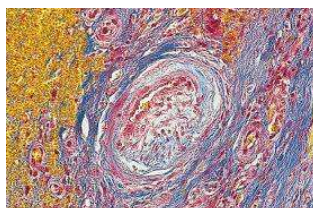
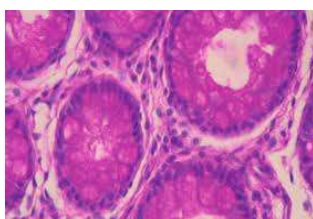
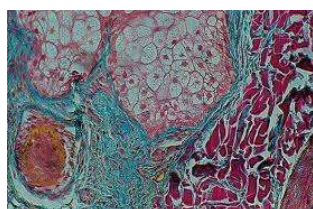
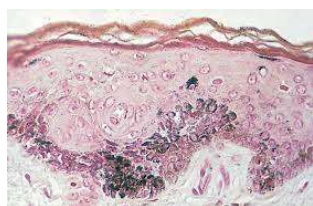
Referencia	Descripción	Ud. venta
802026	Auramina. Gotero 250 ml	1 ud.
802031	Auramina. Botella 1 L.	1 ud.
802027	Decolorante Auramina. Gotero 250 ml	1 ud.
802032	Decolorante Auramina. Botella 1 L.	1 ud.
851725	Permanganato Potásico. Gotero 250 ml	1 ud.
851780	Permanganato Potásico. Botella 1 L.	1 ud.
802028	Auramina-Rodamina. Gotero 250 ml	1 ud.
802033	Auramina-Rodamina. Botella 1 L.	1 ud.

Kits de tinción manual



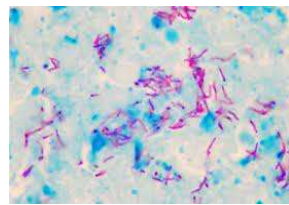
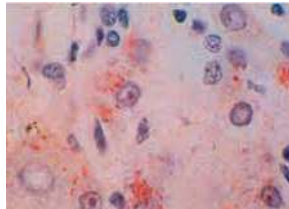
Referencia	Descripción	Nº Test
166802	Azul alcian ph1-mucinas sulfatadas	100
160802	Azul alcian ph2.5 – resaltar mucopolisacáridos ácidos	100
161802	Azul alcian ph2.5-ph1 – diferenciar mucopolis. ácidos	100
163802	Azul alcian ph2.5 PAS – difer. Mucinas ácidas e hidrat. De carbono -	100
169812	Amarillo-azul alcian de toluidina para H. Pilory	100
140808	Amilasa para digestión enzimática	100
040805	Bielschowsky para neurofibras	100
100807	Brown-Brenn – Bacter.Gram posit. y Gram negativas	100
220822	Dane para queratina	100
140805	Diastasa (elim.glucógeno y obsrv. Mucinas) dig. Enzim.	40
120802	Feulgen (tinción DNA)	100
121872	Foucher – Van Giesson - Bilirrubina	100
045872	Fucsina parldehido - Gomori	100
090803	Giemsa para Helicobacter Pilory	75
040802	Gordon sweet para retículo	100
100802	Gram para bacterias	100
044822	Grimelius para Argirofilia	100
044822M	Grimelius versión para microondas	100
043823	Grocott para hongos	120
043823M	Grocott versión para microondas	120
150805	Hialuronidasa testicular bovina, para digest. enzimatica	10
180809	Hierro helocidal – mucina ácidas	12x50 ml
060802	P.T.H.A. Hematoxilina ácida fosfotúngstica	100
061010	Hematoxilina eosina. Tinción rápida muestras congeladas. Espesor max. 6 micras.	100
040801	Impregnación argéntica para retículo (ver fibras reticulo)	100
200812	Luxol fast blue según kluver barrera	100
220802	Mallory tricrómico (colágeno, retículo, cartílago, huesos y amiloide)	100
041822	Masson fontana para melanina	100

Kits de tinción manual



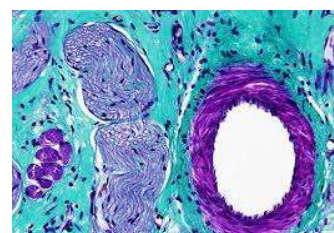
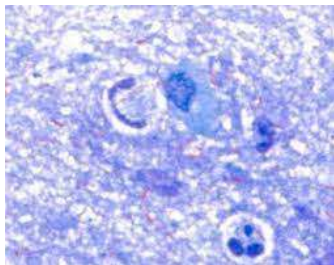
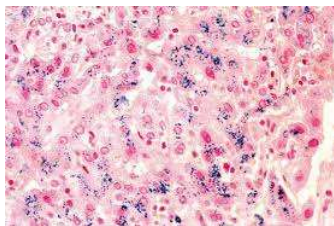
011802	Masson tricrómico de Goldner con verde luz (gametos, núcleos, neurofibril., colágeno)	100
010802	Tricrómico de Masson con azul anilina gametos, núcleos, neurofibrillas, colágeno, etc.	100
081802	May grunwald-giemsa (Parásito en secciones tejidos)	100
190812	Mucicarmina de Mayer (áreas afectadas post infarto)	100
253031	Nitro azul de tetrazoilo (resalt, áreas afectadas porst infarto)	15
220923	Aceite Rojo O (Oil Red O)	50
055802	Oreceina para fibras elásticas	100
130802	P.A.S. (schiff Hotchins) detecc. componentes	100
130803	P.A.S (Amilasa) glicógenos tejido hepático	100
180807	Perls. Visualización de Hierro férrico	100
181807	Perls. Van Gieson Visualiz. Hierro férrico y conjuntivo	100
021822	Picro Mallory tricrómica	100
210822	Rojo Congo – det. Amiloide en sec. tejido	100
210923	Rojo sirio (Detecc. Amiloide en tejidos fijados en formol y sumergidos en parafina)	100
121873	Rojo sirio picrate	100
043822	Plata Metanamina (detecc. Element. Argirófilos y mucopolisacaridos)	100
043822W	Plata Metanamina (detecc. Element. Argirófilos y mucopolisacaridos) Versión microondas	120
182809	Rodizonato de sodio	25
030802	Van Gieson tricrómica (Tejido Conjuntivo, resaltar fibras de colágeno diferenciándolas)	100
121812	Verde Metilo Pironina (visualiz. DNA y RNA en secciones Histologicas. Células Madre)	100
056802	Verhoeff (Demostración fibras esásticas en secciones, especial patología vascular)	100
170801	Von Kossa (visualizar iones de calcio en secciones histológicas)	100
040903	Warthin-Starry (Visualiz. Espiroquetas)	40
050802	Weigert para fibras elásticas con secc. Histológicas. Método largo	100
052812	Weigert para fibras elásticas. Esp. Pat. Vascular. Corto	100

Kits de tinción manual



051802	Weigert para fibras elásticas y del conjunto colágeno y núcleos. Método largo.	100
053812	Weigert para fibras elásticas y del conjunto colágeno y núcleos. Método corto.	100
182807	Wilson (Tinción para enfermedad de Wilson. Método para el cobre)	100
182807W	Wilson (Tinción para enfermedad de Wilson. Método para el cobre). Version microondas.	100
211182	Zielh Neelsen para micobacterias (Bacilo de Koch en secc. Histológicas)	100
2111802	Zielh Neelsen para micobacterias (Bacilo de Koch y de Hansen en secc. Histológicas, frotis de saliva y cultivos)	100

Colorantes en solución



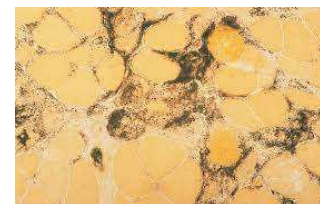
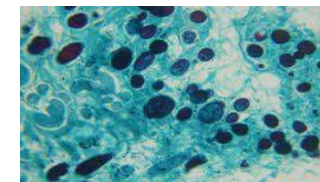
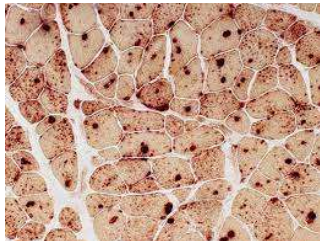
Referencia	Descripción	Ud. venta
05-M2604	Azul Alcian Ph2.5 Mowry	1x500 ml
05-B10006	Anilina Masson.	1x150 ml
05-B14002	Azul cresilo Brillante	1x150 ml
05-B14004	Azul lactofenol	1x150 ml
05-B14003	Azul de metilo	1x150 ml
05-B23001	Azul de Toluidina	1x100 ml
05-M23001	Azul de Toluidina	1x500 ml
05-M05016	Carbonato de Litio en solución	1x500 ml
05-M20007	Fucsina fenicada de Ziehl	1x500 ml
05-07012L	Fucsina básica	1x1000 ml
05-B10005	Fucsina Ponceau Masson	1x150 ml
05-M05015	Lugol en solución	1x500 ml
05-M12002	May Grünwald	1x500 ml
05-B26001	Mucicarmin	1x150 ml
05-B11001	Orceina acética Shikata	1x150 ml
05-M10012	Picrofucsina Vam Gieson	1x500 ml
05-M07007	Schiff reactivo para ADN	1x500 ml
05-M20001	Reactivo de Schiff	1x500 ml
05-B07006	Rojo Nuclear	1x150 ml
05-B07008L	Safranina	1x1000 ml
05-B27001	Sudan III	1x150 ml
05-B27002	Sudan Negro	1x150 ml
05-M10008	Verde Luz de Goldner	1x500 ml
05-B31001	Violeta cristal metacromático	1x150 ml

Soluciones listas para su uso. Resultados excelentes y reproducibles. Bio-Optica.

Kits y soluciones Histoenzimáticas

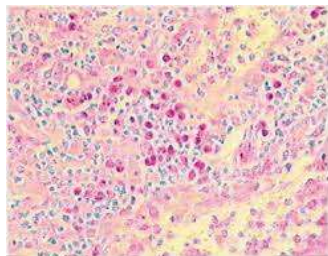
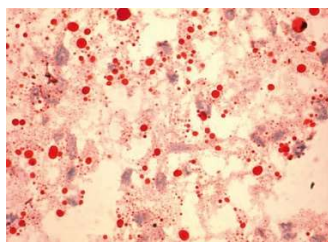
Soluciones Histoenzimáticas

Para examen microscópico de secciones de biopsias musculares. Ideal para el diagnóstico de Patologías neuromusculares. Los kits Bio-óptica resuelven los problemas frecuentes en análisis Histoenzimáticos referentes a la estandarización de soluciones difíciles y complejas de preparar, la reproducibilidad de los resultados finales, las condiciones de almacenamiento y evitar toxicidad.



Referencia	Descripción	Resultado	Ud. Venta
3030125	ATPasa 10 ml	Nucleo Rojo	1
3030115	Citocromo C oxidasa 10 ml	Activida: Beige	1
3030122	Fosfatasa ácida 10 ml	Actividad: Marrón Fondo: Beige	1
3030118	Fosfatasa Alcalina 10 ml	Actividad: Rojo Fondo: Verde	1
3030121	Fosfotructokinasa 10 ml	Actividad: Negro Fondo: Ocre	1
3030117	Fosforilasa 10 ml	Actividad: Azul	1
3030116	Deaminasa Miodelinato 10 ml	Actividad: Azul	1
3030113	NADH diáforas 10 ml	Actividad: gris-azul Fibras 1: Oscuro Fibras 2: Claro	1
3030114	Succínico Deshidrogenasa	Actividad Gris	1

Soluciones para Enzimo-Histoquímica



Referencia	Descripción	Envase	Ud. Venta
3030112	Oll red O solución	100 ml	1
3030110	Solución tricrómica	100 ml	1
3030119	Solución verde metilo	100 ml	1
3030111	Fijador Baker	500 ml	1
3030120	Fijador para fosfatasa acida	500 ml	1

Parafina para Inclusión

La inclusión en parafina en tejidos permite crear un medio homogéneo para la realización de cortes de menor grosor con gran facilidad. Nuestras parafinas se presentan en perlas de color blanco con un punto de fusión de 56-58°C. Presentadas en bolsas de plástico selladas y están disponibles con o sin DMSO.



Referencia	Descripción	Ud. venta
10430562	Con DMSO Parafina. Envase 2 Kg	1
10430563	Con DMSO Parafina. Saco 25 Kg	1
10430572	Sin DMSO Parafina. Envase 2 Kg	1
10430573	Sin DMSO Parafina. Saco 25 Kg	1

Esponjitas para Biopsias

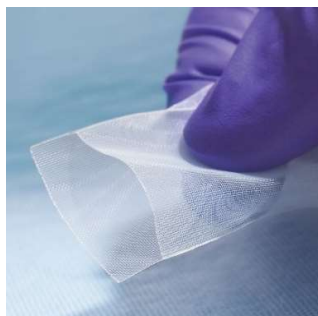
Las almohadillas para Biopsia se adaptan a todos los cassettes de inclusión standard. Ideales para procesar muestras de pequeño tamaño. El color azul mejora la visibilidad de la muestra. Compatible con todos los disolventes histológicos, tienen buen drenaje en la transferencia de fluidos y reducen el riesgo de pérdida o daño de la muestra. Las muestras están protegidas y reducen la aparición de artefactos.



Referencia	Descripción	Ud. venta
192924	Esponja cassette de inclusión. Bolsa 500 uds.	1

Bolsas para Biopsias

Bolsas para biopsias de Nylon, resistentes a la parafina y a los disolventes para procesamiento de muestras.



Referencia	Descripción	Ud. venta
10417200	30x45 mm	1000
41017210	45x60 mm	1000
10417220	75x73 mm	1000

Cassettes sin tapa para tejidos



Referencia	Descripción	Ud. venta
10070141	Cassette Blanco	2000
10070145	Cassette Azul	2000
10070143	Cassette Amarillo	2000
10070147	Cassette Verde	2000
10070146	Cassette Rosa	2000
10070148	Cassette Rojo	2000
10440149	Tapa metálica	25

Cassettes con tapa para tejidos

Cassettes con tapa universales para inclusión de tejidos en parafina. Tapa con cierre 100% seguro. Angulo de inclinación a 45º compatible con impresoras de cassettes. Resistentes.



Referencia	Descripción	Ud. venta
10407131	Cassette Blanco	1000
10407135	Cassette Azul	1000
10407133	Cassette Amarillo	1000
10407136	Cassette Rosa	1000
10407137	Cassette Verde	1000
10407138	Cassette Gris	1000
10407139	Cassette Naranja	1000
10407132	Cassette Lila	1000
10407134	Cassette Turquesa	1000
10407130	Cassette Marrón	1000

Cassettes con tapa para Biopsias

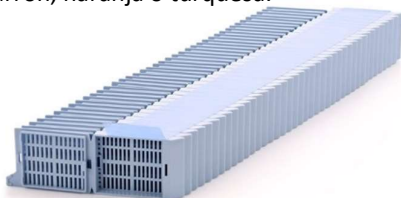
Cassettes con tapa universales para inclusión de tejidos en parafina. Tapa con cierre 100% seguro. Angulo de inclinación a 45º compatible con impresoras de cassettes. Resistentes.



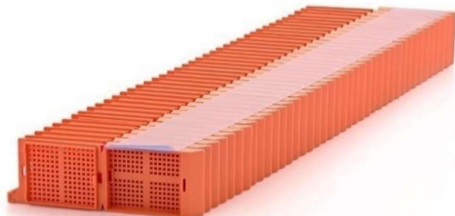
Referencia	Descripción	Ud. venta
10407131B	Cassette Blanco	1000
10407135B	Cassette Azul	1000
10407133B	Cassette Amarillo	1000
10407136B	Cassette Rosa	1000
10407137B	Cassette Verde	1000
10407138B	Cassette Gris	1000
10407139B	Cassette Naranja	1000
10407232B	Cassette Lila	1000
10407234B	Cassette Turquesa	1000
10407230B	Cassette Marrón	1000

Cassettes para Tejidos y Biopsias para impresoras automáticas

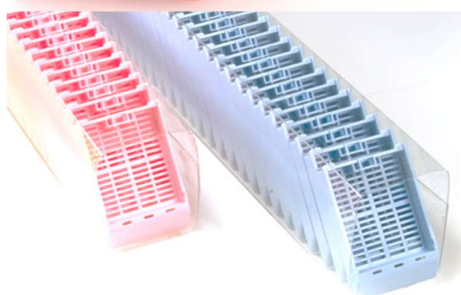
Cassettes para tejidos y biopsias. Aptos para impresoras de cassettes Leica, Sakura, Thermo y Primera. En tira o en pack. Color standard Blanco. Bajo pedido se puede suministrar en colores, Azul, Amarillo, Rosa, Verde, marrón, naranja o turquesa.



Referencia	Descripción	Impresora	Ud. venta
10056712	Cassette tejidos con tapa en tiras	Leica - Sakura	1000
10056713	Cassette biopsias con tapa en tiras	Leica - Sakura	1000



Referencia	Descripción	Impresora	Ud. venta
10056715	Cassette tejidos con tapa en tiras	Primera	1000
10056714	Cassette biopsias con tapa en tiras	Primera	1000



Referencia	Descripción	Impresora	Ud. venta
10056717	Cassette tejidos en pack tapa sep.	Thermo	1000
10056718	Cassette biopsias en pack tapa sep.	Thermo	1000

Cassettes para Tejidos con tapa separada

Color standard Blanco. Otros colores disponibles bajo pedido: Azul, Amarillo, Rosa, Verde, marrón, naranja o turquesa.



Referencia	Descripción	Ud. venta
10010717	Cassette tejidos con tapa separada blanco	1000

Cassettes Mega con tapa

Cassettes Mega con tapa. Cassettes de doble grosor para muestras grandes, para inclusión en parafina. Tapa con cierre 100% seguro. Dimensiones 40x26x13 mm



Referencia	Descripción	Ud. venta
10010705	Mega cassette con tapa Blanco	750
10010706	Mega cassette con tapa Azul	750
10010707	Mega cassette con tapa Amarillo	750
10010708	Mega cassette con tapa Verde	750
10010709	Mega cassette con tapa Rosa	750

Cassettes Super-Mega con tapa

Cassettes Super-Mega con tapa separada. Cassettes para macrosecciones. Diseño especial para mejorar el drenaje y el contacto con la parafina. Tapa con cierre 100% seguro. Dimensiones 70x50x15 mm. Consultar para otros colores



Referencia	Descripción	Ud. venta
10010710	Super Mega Cassette	1000

Cassettes con tapa para Microbiopsias

Cassettes con tapa para microbiopsias. Tapa con cierre 100% seguro. Ángulo de inclinación a 45°. Orificios especialmente diseñados para microbiopsias 0,35x0.35 mm. Permiten un buen drenaje y aseguran la muestra. Tapa desmontable.



Referencia Una celda	Referencia Dos celdas	Descripción	Ud. venta
10020701	10020801	Cassette Blanco	1000
10020702	10082002	Cassette Azul	1000
10020703	10020803	Cassette Amarillo	1000
10020704	10020804	Cassette Rosa	1000
10020705	10020805	Cassette Verde	1000
10020706	10020806	Cassette Gris	1000
10020707	10020807	Cassette Naranja	1000
10020708	10020808	Cassette Lila	1000

Cassettes con tapa para Microbiopsias – MICRO MESH

Cassettes con tapa para microbiopsias. Tapa con cierre 100% seguro. Ángulo de inclinación a 45°. Orificios especialmente diseñados para microbiopsias 0,26x0.26 mm. Permiten un buen drenaje y aseguran la muestra. Tapa desmontable.



Referencia	Descripción	Ud. venta
10020813	Cassette Blanco	2000
10020814	Cassette Azul	2000
10020815	Cassette Amarillo	2000
10020816	Cassette Rosa	2000
10020817	Cassette Verde	2000
10020818	Cassette Lila	2000

Cestillo Cell-Safe para Microbiopsias



Cestillo con malla extrafina- para asegurar aun mejor la muestra. Especialmente diseñado para microbiopsias. Sustituye a las esponjitas, bolsas o papel. Es una malla de Nylon de 220 µm. muy fina que cubre la base y tapa.

Referencia	Descripción	Ud. venta
10020756	Cell safe 23.5x28x5.2 mm Blanco	100
10020757	Cell safe 23.5x28x5.2 mm Azul	100

Moldes Metálicos para inclusión



Referencia	Descripción	Ud. venta
10430500	Molde 7x7x5	12
10430501	Molde 15x15x5	12
10430502	Molde 24x24x5	12
10430556	Molde 30x24x5	12
10430503	Molde 37x24x5	12
10430550	Molde Mega 33x24x12	12
10430580	Molde Supermega 65x45x15	10

Moldes desechables PVC



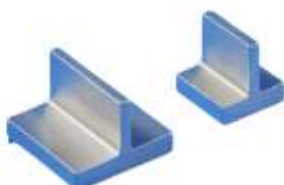
Referencia	Descripción	Ud. venta
10431500	Molde 7x7x5	12
10431501	Molde 15x15x5	12
10431502	Molde 24x24x5	12
10431556	Molde 30x24x5	12
10431503	Molde 37x24x5	12
10431550	Molde Mega 33x24x12	12
10431580	Molde Supermega 65x45x15	10

Cryo-Moldes desechables PVC



Referencia	Descripción	Ud. venta
654555	Molde 10x10x5	12 x 100
654556	Molde 15x15x5	12 x 100
654557	Molde 25x20x5	12 x 100

Compactadores de piezas o bloques



Referencia	Descripción	Ud. venta
25960100	Compactador de bloques 10x10 mm	1
25964151	Compactador de bloques 15x15 mm	1

Desinfectante Crio-clor. Criostato

Spray desinfectante a base clorhexidina 0.3%. eficaz contra bacterias, hongos y virus (Hepatitis, herpes, polio.)



Referencia	Descripción	Ud. venta
14298020	Crio Clor 0.3 125 ml	1

Criostato. Medio de inclusión para cortes en criostatos



Referencia	Descripción	Ud. venta
10127217	O.C.T. . Frasco 120 ml	1
10629010	Killik Neutro. 100 ml	1
10629010.4	Killik Neutro. 4x100 ml	4

Criostato. Spray Congelador instantáneo para microtomía y criostatos



Spray congelante para posteriores cortes en microtomos y criostatos.

Referencia	Descripción	Ud. venta
10910200	Cryo Spray	1x150 ml
10910202	Cryo spray -55 °C	1x650 ml

Solución de limpieza y lubricante para microtomos



Referencia	Descripción	Ud. venta
10081720	Aceite lubricante para microtomo	2x100 ml
10081750	Spray desparafinador	100 ml



Portabjetos

Portabjetos para Microscopía dimensiones standard: 1,0 mm de espesor y de 26 x 76 mm (norma ISO 8037 / I). Vidrio extra blanco de alta transparencia. Fácil escritura en el caso de los de banda mate a doble cara. Cantos pulidos, lavados y dispuestos para el uso.



Portabjetos KNITTEL

Referencia	Descripción	Ud. venta
K100001	Portabjetos cortados	50 Uds.
K100002	Portabjetos C/pulidos	50 Uds.
K100003	Portabjetos cortados banda mate	50 Uds.
K100004	Portabjetos Banda mate y cantos pulidos 45°	50 Uds.
M100005	Portabjetos Banda mate y cantos pulidos 90°	50 Uds.



Portabjetos Silver (calidad clínica)

Referencia	Descripción	Ud. venta
100001-02	Portabjetos cortados	50 Uds.
100002-02	Portabjetos C/pulidos	50 Uds.
100003-02	Portabjetos cortados banda mate 2 caras	50 Uds.
100004-02	Portabjetos Banda mate 2 caras y cantos pulidos 45°	50 Uds.



Portaobjetos con banda de color – Star frost -

Portaobjetos para Microscopía dimensiones standard: 1,0 mm de espesor y de 26 x 76 mm (norma ISO 8037 / I). Vidrio extra blanco de alta transparencia. Fácil escritura gracias a la banda mate impresa a color a doble cara. Cantos pulidos 45º, lavados y dispuestos para el uso.



Portaobjetos Premium Canto 45º		
Referencia	Descripción	Ud. venta
K100010	Portaobjetos Banda Blanca	20x50 Uds.
K100011	Portaobjetos Banda Amarilla	20x50 Uds.
K100012	Portaobjetos Banda Verde	20x50 Uds.
K100013	Portaobjetos Banda Azul	20x50 Uds.
K100014	Portaobjetos Banda Rosa	20x50 Uds.

Portaobjetos Basic. Canto 45º (Calidad clínica)		
Referencia	Descripción	Ud. venta
AP130551	Portaobjetos Banda Blanca	20x50 Uds.
AP130552	Portaobjetos Banda Azul	20x50 Uds.
AP130553	Portaobjetos Banda Rosa	20x50 Uds.
AP130554	Portaobjetos Banda Amarilla	20x50 Uds.
AP130555	Portaobjetos Banda Verde	20x50 Uds.
AP130556	Portaobjetos Banda Naranja	20x50 Uds.



Portaobjetos Premium. Canto 90º		
Referencia	Descripción	Ud. venta
AP135551	Portaobjetos Banda Blanca	20x50 Uds.
AP135552	Portaobjetos Banda Azul	20x50 Uds.
AP135553	Portaobjetos Banda Rosa	20x50 Uds.
AP135554	Portaobjetos Banda Amarilla	20x50 Uds.
AP135555	Portaobjetos Banda Verde	20x50 Uds.
AP135556	Portaobjetos Banda Naranja	20x50 Uds.

Portaobjetos Basic. Canto 90º (Calidad clínica)		
Referencia	Descripción	Ud. venta
AP140551	Portaobjetos Banda Blanca	20x50 Uds.
AP140552	Portaobjetos Banda Azul	20x50 Uds.

Portaobjetos de adhesión. Canto 90º

Portaobjetos tratados para mejor adherencia de las muestras (Células y tejidos de preparaciones de citología, tinciones, citocentrífugas, etc). Adecuado para Inmunohistoquímica, hibridación in situ, digestiones enzimáticas, cortes en criostatos.

Superfrost Plus: adhesión con tratamiento electrostático carga positiva +

Polysine: Con tratamiento Polysina.



Referencia	Descripción	Ud. venta
130570	Portaobjetos Superfrost Plus +	72 Uds.
130580	Portaobjetos Polysina	72 Uds.

Portaobjetos MACRO. 76 x 52 mm.



Referencia	Descripción	Ud. venta
100055	Portaobjetos Canto pulido 90º	10x100 Uds.
100056	Portaobjetos C/pulido y B/mate 90º	10x100 Uds.
125070	Cubreobjetos 50x70 mm	1000 uds.

Cubreobjetos

Calidad Premium o calidad media.



Referencia Premium	Referencia C. Media	Descripción	Ud. venta
K101818	101818	18x18	1000
K102020	102020	20x20	1000
K102222	102222	22x22	1000
K102240	102240	22x40	1000
K102424	102424	24x24	1000
K102432	102432	24x32	1000
K102440	102440	24x40	1000
K102450	102450	24x50	1000
K102460	102460	24x60	1000

DPX Medio de Montaje

Medio de montaje DPX constituido con base de Xileno para microscopía-histología.

DPX es un medio de montaje popular para diversos fines que permite que los portaobjetos se limpien con facilidad después del asentamiento y no provoca la pérdida de intensidad cuando se utiliza con una amplia gama de tinciones. Índice de refracción 1,52 (seco). Líquido denso transparente miscible con xileno-inmiscible con etanol. D: 20/4: 0.945 n 20/D:1.52



Referencia	Descripción	Ud. venta
MC-61010	Medio de montaje DPX. Tubo 45 ml	10x45 ml
920312	Medio de montaje DPX. Frasco 500 ml	6x500 ml



Otros Medios de Montaje

Medios de montaje para preparaciones



Referencia	Descripción	Ud. venta
920100	Eukitt 100 ml	1x100 ml
920200	Eukitt 250 ml	1x250 ml
920300	Eukitt 500 ml	1x500 ml
197960	Entellan Merck 500 ml	1x500 ml
928506	Histofluid Marienfeld	1x500 ml
928504	Safe Mount disuelto en d-limonelo	1x1000 ml
928502	Bio-mount disuelto en Xileno	1x500 ml
920350	Medio de montaje acuoso	3x30 ml
547530	CoverQuick 2000 Q Path	1x500 ml
3801731	Micromount Leica	1x473 ml

Aceite de Inmersión para Microscopía

El aceite de inmersión **es un líquido viscoso y transparente que tiene un alto índice refractivo**. Por este motivo es muy utilizado en las observaciones microscópicas ya que brinda la propiedad de concentrar la luz cuando esta pasa a través del objetivo de 100X del microscopio, aumentando su poder de resolución.



Referencia	Descripción	Ud. venta
990500	Aceite de inmersión Merck	1x500 ml
990100	Aceite de inmersión Merck	1x100 ml
990110	Aceite de inmersión Bio-optica	1x100 ml
2.510.021.208	aceite de inmersión Panreac	1x100 ml

Tinta para marcaje de muestras "Davidson"

Colorantes utilizados para marcar los procesar varias muestras en un solo cassette, adecuado tanto para tejidos frescos como fijados en formalina.

- Permiten la correcta orientación de la muestra.
- Disponible en 7 colores.
- Rapidez de uso, la muestra puede ser procesada inmediatamente después del marcado, sin necesidad de pasajes intermedios en etanol o bouin.
- Perfecta adherencia a todo tipo de muestras.
- Soluciones no tóxicas listas para usar.
- Solidez del color en las fases de elaboración y coloración



Referencia 237 ml	Referencia 60 ml	Color	Ud. venta
246010	246033	Negro	1
246011	246034	Azul	1
246012	246035	Amarillo	1
246013	246036	Rojo	1
246014	246037	Verde	1
246015	246038	Naranja	1
246016	246039	Violeta	1
240121	Kit 7 colores con 3 botellin de 3 ml c/u.		1

Tinta para marcaje con Cuentagotas 30 ml. Bio-optica



Referencia	Descripción	Ud. venta	
246040	Negro	1	
246041	Azul	1	
246042	Amarillo	1	
246043	Rojo	1	
246044	Verde	1	
246045	Naranja	1	
246046	Violeta	1	
240030	Kit 7 colores de 30 ml c/u.		1

Tinta China NEGRA para marcaje

Tinta china negra Pelikan original. Permite el procesado inmediato. Perfecta adherencia a todas las muestras



Referencia	Descripción	Ud. venta
664400	Negro	1

Endokit. Sistema para orientación de endoscopias

Tiras precortadas de nitrato de celulosa con un extremo inclinado para orientar las biopsias endoscópicas y facilitar el diagnóstico al patólogo. Tubos prellanados con formol para fijar las biopsias.



Referencia	Descripción	Ud. venta
1248702	Endokit	40 uds.
1248704	Endokit 40 uds + 80 tubos formol	40 + 80 Uds.

Marcador permanente

Marcador permanente, para uso en portaobjetos, cassettes, piezas metálicas, . Resistente al lavado, disolvente, porcesamiento, temperatura, etc. No tóxico. Color Negro



Referencia	Descripción	Ud. venta
152320	Securline. Marcador permanente	12

PAP - PEN

Marcador que produce una barrera hidro-repelente creando un círculo en torno a la muestra. De esta forma utilizaremos el anticuerpo necesario sin pérdidas. Eficaz para la tinción inmunológica, Inmunohistoquímica, métodos PAP, sección congelada y métodos de fluorescencia. Soporta altas temperaturas durante el proceso de hibridación in situ. Insoluble a alcohol y acetona. Se elimina con xileno si se desea.



Referencia	Descripción	Ud. venta
150310	Pap Pen punta fina	1
150313	Pap pen punta gruesa	1

Lápiz con punta de diamante

Lapiz con punta de diamante para escribir en portaobjetos (Vidrio)



Referencia	Descripción	Ud. venta
255558	Papiz punta diamante	1

Cuchillas desechables para Microtomo - MCUT

Gracias a su afilado excepcional, las cuchillas MCUT están diseñadas para obtener cortes uniformes de grosor determinado. Fabricadas en acero inox. De la mejor calidad y utilizando técnicas de pulido y recubrimiento especiales. Permiten obtener secciones precisas de todo tipo de muestras. Dos modelos disponibles Perfil bajo y alto que pueden ser usadas en cualquier microtomo y criostato del mercado. Angulo de filo 35°. Longitud: 80 mm. Altura 8/14 mm



Referencia	Descripción	Ud. venta
503508	Perfil bajo 80x8x0.25 mm	1x50 Uds.
503514	Perfil alto 80x14x0.32 mm	1x50 Uds.

Cuchillas desechables para Microtomo - Feather



S-35.- La cuchilla desechable S35 es una cuchilla de tipo estándar para la práctica de rutina y biopsias. Para cortes finos en cinta de biopsias de tejidos blandos especialmente, o de tejidos no extremadamente duros incluidos en parafina. Altura: 8 mm

R-35.- La cuchilla desechable de Acero Inoxidable R35 es altamente recomendable para cortes en cinta en la rutina y para tejidos duros (no extremadamente). Filo de corte especialmente endurecido Corto tiempo de desbastado

A-35.- Cuchilla desechable de acero inoxidable de 35°, para cortes en cintade tejidos blandos o no extremadamente duros incluidos en parafina y obtención de cortes extremadamente finos.

C-35.- Cuchilla desechable de acero al carbono pavonada de 35° para cortes exclusivamente en criostato. Dimensiones: 80x8 mm. Dispensador de 20 cuchillas

N-35.- Cuchilla desechable de acero inoxidable de 35°, para corte fino de tejidos duros incluidos en parafina.

A-22.- Cuchilla desechable de acero inoxidable de 22°, para cortes muy finos de tejidos fibrosos incluidos en parafina en la rutina y la investigación. Dimensiones: 80x8 mm

Referencia	Descripción	Ud. venta
500351	R-35 Perfil bajo	1x50 Uds.
500353	S-35 Perfil bajo	1x50 Uds.
500354	A-35 Perfil bajo	1x50 Uds.
500356	A-22 Perfil bajo	1x50 Uds.
500357	C-35 perfil bajo	1x20 Uds.
500358	N-35 perfil bajo	1x50 Uds.

Tableros y superficies de corte milimetradas

Tablero para corte. Fabricado en Polietileno (PE) o Corcho resistente. Superficies de cartón desechables con escala milimetrada.



Referencia	Descripción	Ud. venta
246055	Tabla disección 500x300x20 mm (PE)	1
246050	Tabla disección 300x400x20 mm. Corcho	1
246073	Regla calibrada UKAS	Consultar
246050	Lámina con escala mm 150x210 mm	20
246051	Lámina con escala mm 300x210 mm	20
246052	Lámina con escala mm 300x240 mm	20

Mangos de tallado

Autoclavables. Universales, para todas las cuchillas.



Referencia	Descripción	Ud. venta
501133	Mango de tallado p/cuchillas de 80 mm	1
501131	Mango de tallado p/cuchillas de 130 mm	1
501132	Mango de tallado p/cuchillas de 260 mm	1

Cuchillas desechables para tallado

Cuchillas de tallado alta calidad. Permiten cortar los tejidos sin deformarlos.



Referencia	Descripción	Ud. venta
501130	Cuchilla de tallado 130 mm	50
501160	Cuchilla de tallado 260 mm	50

Cuchillos desechables para Histología

Cuchillos de tallado desechables. Fabricados en acero inoxidable



Referencia	Descripción	Ud. venta
504823	Cuchillo de Cartílago 100 mm	10
504824	Cuchillo de Tallado 150 mm	10
504825	Cuchillo de Macro 200 mm	10
504826	Cuchillo de Pulmón 250 mm	10
504827	Cuchillo de Cerebro 300 mm	10

Cuchillas para tallado de seguridad

Cuchillas en acero inoxidable y mango en Polipropileno. Autoclavables. Las cuchillas vienen con funda protectora que evita cortes accidentales al colocarla en el mango.



Referencia	Descripción	Ud. venta
143727	Cuchilla de tallado seguridad 130 mm	10
143728	Cuchilla de tallado seguridad 260 mm	10
143729	Mango autoclavable para cuchillas	1

Cuchillas desechables para Autopsias

Cuchillas en acero inoxidable y mango en Polipropileno. Autoclavables.



Referencia	Descripción	Ud. venta
504371	Cuchilla para autopsia 325 mm	5
504372	Cuchilla para autopsia 170 mm	5
504373	Cuchilla para autopsia 100 mm	5
504370	Mango autoclavable para cuchillas	1

Hoja de Bisturí Swann-Morton

Hojas de bisturí Swann-morton. Líder en calidad, precisión, consistencia y fiabilidad. Fabricadas en acero al carbono. Estériles o no estériles.



Referencia Estéril	Referencia no estéril	Descripción	Ud. venta
122422	122522	Hoja Nº 22	1x100
122423	122523	Hoja Nº 23	1x100
122424	122524	Hoja Nº 24	1x100
122426	122526	Hoja Nº 26	1x100

Mango de Bisturí

Mangos para hojas de bisturí, fabricados en acero inoxidable.



Referencia	Descripción	Ud. venta
145103	Mango de bisturí Nº 3	1 Ud.
145104	Mango de bisturí Nº 4	1 Ud.



Escalpel de disección con mango estéril y milimetrado

Escalpel estéril de disección (mango + hoja bisturí). Con mango milimetrado que ayuda a medir la muestra sin necesidad de utilizar otra regla.



Referencia	Descripción	Ud. venta
133415	Escalpel estéril Nº 15	1x10 Ud.
133423	Escalpel estéril Nº 23	1x10 Ud.

Cuchillas de autopsia

La cuchilla PM60 es la cuchilla "favorita" en los campos de patología e histopatología. Se utiliza durante los procedimientos de autopsia también son populares entre los forenses. La cuchilla PM60 se utiliza con el mango PM8, que tiene un accesorio parecido al que se encuentra en una cuchilla y mango quirúrgico estándar. PM40 Esta resistente cuchilla que utiliza durante los procedimientos de autopsia y se adapta a los mangos PM40 de acero inoxidable, estándar o recubiertos.



Referencia	Descripción	Ud. venta
168342	Cuchilla de autopsia PM40	10
168343	Cuchilla de autopsia PM60	50
168345	Mango acero inox. para PM40	1
168344	Mango acero inox. para PM60	1
168346	Mango plástico para PM40	1

Pinceles para microtomos y Criomicrotomía



Referencia	Descripción	Ud. venta
108222	Pincel pequeño para recogida de Biopsias	4
108223	Pincel S para secciones de microtomo	4
108224	Pincel M para secciones de microtomo	4
108225	Pincel M para limpieza hoja microtomo	2
108226	Pincel L limpieza hoja microtomo	2
108227	Pincel limpieza criostato	2
108228	Juego 5 pinceles para criostato	1
108229	Juego 5 pinceles para microtomo	1

*sierra de autopsias en sección de equipamiento

Instrumental para Histología

Instrumental en acero inoxidable de calidad para histología.



Referencia	Descripción	Ud. venta
120015	Pinza disección sin dientes 140 mm	1
120014	Pinza disección con dientes 140 mm	1
120021	Pinza disección sin dientes 200 mm	1
120020	Pinza disección con dientes 200 mm	1
120115	Pinza punta fina 140 mm sin dientes	1
120135	Pinza punta fina 180 mm sin dientes	1
105212	Pinza adson 120 mm sin dientes	1
130471	Pinza para portaobjetos curva	1
120471	Pinza para portaobjetos plana 120 mm	1
1001360	Aguja histología curva 140 mm mango metal	1
178001	Aguja histología recta 125 mm mango Plástico	1
178003	Aguja histología recta 125 mm mango metal	1
1000431	Aguja histología recta 145 mm mango metal punta lanceta	1

Pinzas plástico para manipular piezas



Referencia	Descripción	Ud. venta
168099	Pinzas de plástico punta roma autoclavables 115 mm	5
168199	Pinzas de plástico punta roma autoclavables 145 mm	5
168299	Pinzas de plástico punta roma autoclavables 180 mm	5

Referencia	Descripción	Ud. venta
167895	Pinzas de plástico punta aguda autoclavables 115mm	10
167995	Pinzas de plástico punta aguda autoclavables 145 mm	10



Referencia	Descripción	Ud. venta
478165	Pinza anatómica punta fina estéril b/u	50
470178	Tijera punta fina estéril b/u	180

Papel Parafilm

Film elástico de uso general en los laboratorios. Impermeable a gases y vapor de agua.



Referencia	Descripción	Ud. venta
009260	Rollo papel Parafilm 38 cm x 10 m.	1


Resmas de papel de filtro

Papel de filtro para laboratorio en paquetes de 500 hojas.

Referencia	Descripción	Ud. venta
120070	42x52 mm resma 64 gr. resistente	1x500
120068	32x42 mm resma de 60 gr.	1x500

Papel filtro citocentrífuga



Referencia	Descripción	Ud. venta
14336326	Papel citocentrífuga 63x26 - 1 agujero	200
14312575	Papel citocentrífuga 25x75 - 2 agujeros	200
14324526	Papel citocentrífuga 45x26 - 1 agujero 	200

Papel filtro

Disponemos de una amplia variedad de papeles para filtración en el laboratorio. Tanto cualitativo como cuantitativo. Plegado o sin plegar, redondos, planos, etc. Consúltenos sobre su necesidad.



Envases de seguridad, cuerpo en polipropileno y tapón en polietileno. Vacíos o precargados con **formol** (ver página 5). Provistos de tapón de doble rosca, estancos, **antigolpes**, **antiderrame**, con tapón y fondo estriados antideslizantes para facilitar la manipulación.

Adecuado para el transporte y la conservación de muestras biológicas. **Amplia variedad de formatos**. Adecuado tanto para **citología** como para **histología**.

Frascos de seguridad a rosca

No estériles, tapón verde.



Referencia	Descripción	Ud. venta
102020	20 ml	1000
102040	40 ml	500
102060	60 ml	500
102080	90 ml	300
102120	120 ml	300
102160	160 ml	200
102250	250 ml	154
102500	500 ml	132
102900	1000 ml	64

Frascos de seguridad a rosca Estériles en Bolsa unitaria

Estériles, tapón amarillo.



Referencia	Descripción	Ud. venta
142020	20 ml Bolsa unitaria estéril	1000
142040	40 ml Bolsa unitaria estéril	500
142060	60 ml Bolsa unitaria estéril	500
142090	90 ml Bolsa unitaria estéril	300
142120	120 ml Bolsa unitaria estéril	300
142160	160 ml Bolsa unitaria estéril	200
142520	250 ml Bolsa unitaria estéril	154
142500	500 ml Bolsa unitaria estéril	132
142100	1000 ml Bolsa unitaria estéril	64



Tarros para piezas quirúrgicas

Tarros contenedores con tapa rosca y Obturador para muestras y piezas quirúrgicas.
 Presentados a granel, en olsa unitaria y esterilizados en bolsa unitaria



Referencia	Referencia B/unitaria	Referencia B/unitaria Est.	Descripción	Medidas Ø x Alto (boca)	Ud. venta
105060	105060 B	105060.E	Tarro rosca 60 ml	56x42 (46)	500
105125	105125 B	105125.E	Tarro rosca 125 ml	59x70 (46)	300
105250	105250 B	105250.E	Tarro rosca 250 ml	74x84 (62)	250
105251	105251 B	105251.E	Tarro rosca 250 ml forma alta	97x93 (51)	280
105500	105500 B	105500.E	Tarro rosca 500 boca ancha	101x88 (89)	140
105501	105501 B	105501.E	Tarro rosca 500 forma alta alta	80x129 (62)	160
105750	105750 B	105750.E	Tarro rosca 750 ml	101x86 (86)	112
105100	105100 B	105100.E	Tarro rosca 1000 ml	101 x 148 (86)	90
105200	105200 B	105200.E	Tarro rosca 2000 ml	118 x 227 (86)	64

Contenedores para piezas quirúrgicas gran capacidad

Contenedores y cubos con asa de gran capacidad para grandes piezas quirúrgicas



Referencia	Descripción	Ud. venta
241010	Tarro 250 ml	150
241011	Tarro 550 ml	250
241013	Tarro 1000 ml	150
241014	Tarro 1560 ml	150
241015	Cubo 2000 ml (2 L)	48
241016	Cubo 3000 ml (3 L)	80
241017	Cubo 3800 ml (3,8 L)	50
241018	Cubo 4500 ml (4,5 L)	48
241019	Cubo 5600 ml (5,6 L)	45
241020	Cubo 8000 ml (8 L)	50
241021	Cubo 10600 ml (10,6 L)	50
241022	Cubo 15000 ml (15 L)	50
241023	Cubo 20000 ml (20 L)	50
241024	Cubo 25000 ml (25 L)	50

Bandeja para tinción e Hibridación in situ



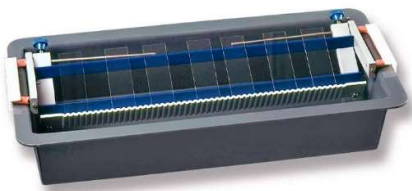
Cámara húmeda ideal para técnicas de inmunohistoquímica, adecuada también para coloración de rutina en laboratorios de Hematología, citología y microbiología. Estable y resistente.

Carriles elevados para alojar el agua en humidificación. Orificios laterales para vaciado.

Referencia	Descripción	Ud. venta
10920208	Bandeja 8 portas con tapa Opaca negra	1
10920210	Bandeja 20 portas con tapa Opaca negra	1
10920230	Bandeja 30 portas con tapa Opaca negra	1
10989951	Bandeja 20 portas con tapa transparente	1

Cubeta de tinción

Cubeta de tinción en PVC dim. 375x165x70 mm. Con soporte para tinción con dos posiciones horizontal o angulo inclinado. Reglaje para fijar la posición inclinada. Longitud de uso del soporte aprox. 360 mm para 13 portaobjetos extensible a



Referencia	Descripción	Ud. venta
630004	Cubeta tinción PVC	1
630006	Soporte para tinción (varillas)	1
630004/6	Conjunto cubeta + soporte	1

Cubeta tinción manual. Batería de tinción

Soporte de acero inoxidable para las cubetas (3 o 12). Cubetas en material PET para tinciones en Histología, Hematología o Citología. Resistentes a disolventes y temp. 170°C. Capacidad por cubeta de 300 ml. Cada set incluye un cestillo de tinción.



Referencia	Descripción	Ud. venta
296120	Set 3 Cubetas tinción - Hematología	1
296110	Set 12 cubetas tinción - Histología	1
296104	Cestillo PET para 25 portaobjetos	6
296105	Adaptador para porta MACRO	2
296102	Cubeta tinción azul PET tapa separada	1.
296101	Cubeta tinción azul PET tapa unida	1

Cubeta tinción vidrio con cestillo. Completa



Referencia	Descripción	Ud. venta
036001	Cubeta tinción de vidrio	1
036002	Cestillo para 10 portaobjetos	1.
036003	Asa alambre para cestillo	1
360134	Cubeta + cestillo + asa. Completo	1
2960011	Cestillo tinc, horizontal 20 portas c/asa	1

Cubeta tinción vidrio Hallendahl



Referencia	Descripción	Ud. venta
420037	Cubeta tinción de vidrio tipo Hallendahl. Capacidad 8 portaobjetos	1

Cubeta de vidrio para tinción con tapa



Referencia	Descripción	Ud. venta
301030	Cubeta tinción de vidrio 30 portas	1 Ud.
301031	Cestillo Inox. tinción 30 portas	1 Ud.
301040	Cubeta tinción de vidrio 60 portas	1 Ud.
301041	Cestillo Inox. tinción 60 portas	1 Ud.

Cubeta de vidrio para tinción con tapa



Referencia	Descripción	Ud. venta
301020	Cubeta tinción de vidrio 20 portas	1 Ud.

Cubeta de vidrio para tinción con tapa. Tipo Coplin



Referencia	Descripción	Ud. venta
420038	Cubeta vidrio Coplin 5 portaobjetos	1 Ud.

Cubeta de vidrio para tinción con tapa a rosca. Tipo Coplin



Referencia	Descripción	Ud. venta
2950001	Cubeta tapa rosca. 10 portas. Forma baja	1 Ud.
2950002	Cubeta tapa rosca 10 portas. Forma alta	1 Ud.

Cubeta tinción TPX

Cubeta en plástico para tinción. Con 2 tapas, 1 de cierre y otra con muesca para el asa del cestillo.



Referencia	Descripción	Ud. venta
296750	Cubeta tinción TPX (2 tapas)	1
296752	Cestillo para 20 portaobjetos	1
296755	Cubeta Hellendahl alta con tapa. 8 portas	1

Cubeta de plástico para tinción con tapa a rosca. Tipo Coplin



Referencia	Descripción	Ud. venta
191087	Cubeta tinción Coplin	12 Uds.

Bandeja para portaobjetos

Bandejas en Poliestireno, cantos redondeados para evitar cortes accidentales, acabado libre de rebabas.



Referencia	Descripción	Ud. venta
989910	Bandeja para 10 portaobjetos	40 Uds.
989920	Bandeja para 20 portaobjetos	20 Uds.
999940	Bandeja para 40 portaobjetos	10 Uds.

Bandejas con tapa para 20 portaobjetos



Referencia	Descripción	Ud. venta
980045	Bandeja para 20 portaobjetos	40 Uds.

Bandejas de Cartón para portaobjetos



Referencia	Descripción	Ud. venta
460210	Bandeja para 10 portaobjetos	40 Uds.
460220	Bandeja para 20 portaobjetos	20 Uds.
460230	Bandeja para 30 portaobjetos	10 Uds.

Cajas para 100 portaobjetos. Cierre seguro



Referencia	Descripción	Ud. venta
300950	Color Azul	1
300952	Color Gris	1
300951	Color Blanco	1
300953	Color Naranja	1
300954	Color Rojo	1
300955	Caja de madera color negro	1
300922	Caja para portas MACRO	1

Cajas para 25-50-100 portaobjetos



Referencia	Descripción	Ud. venta
192762	Caja para 25 portaobjetos	5
192772	Caja para 50 portaobjetos	24
192785	Caja para 100 portaobjetos	5

Cajas para 25-50 portaobjetos. Tapa Transparente



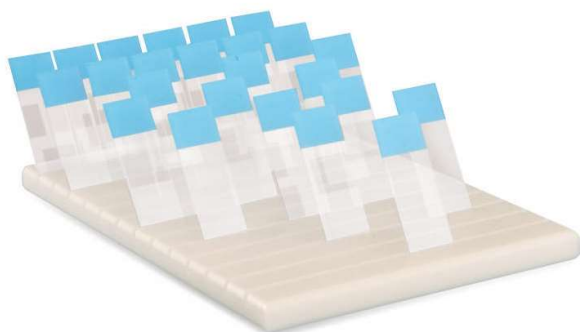
Referencia	Descripción	Ud. venta
192761	Caja para 25 portaobjetos	48
192762	Caja para 50 portaobjetos	24

Cajas para 50-100 portaobjetos. Gris opaco



Referencia	Descripción	Ud. venta
192770	Caja para 50 portaobjetos	1
192780	Caja para 100 portaobjetos	1

Soporte para portaobjetos



Referencia	Descripción	Ud. venta
460370	Soporte para 15 portaobjetos	1
460380	Soporte para 40 portaobjetos	1
460390	Soporte para 78 portaobjetos	1

Cubeta con tapa a rosca. Para tinción y transporte.

Fabricada en polipropileno. Capacidad 5 portaobjetos. Fabricados en plástico PEPT para tinciones en citología e histología, resistente a disolventes y a la temperatura (170°C). **Hermética.**



Referencia	Descripción	Ud. venta
29675260	Cubeta 5 portas	10 Uds.
199220	Cubeta 5/10 portas	10 Uds.



Cartera para transporte 2 portaobjetos



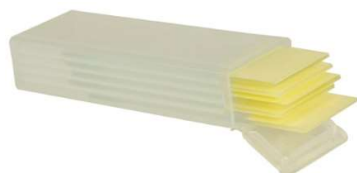
Referencia	Descripción	Ud. venta
19030001	Carterita transporte 2 portas vertical blanca	5x100
900025	Carterita transporte 2 portas vertical azul	5x100

Cartera para transporte 2/3 portaobjetos



Referencia	Descripción	Ud. venta
979930	Carterita horizontal para 2 portas	250
199240	Carterita horizontal para 3 portas	10

Cartera para transporte 5 portaobjetos



Referencia	Descripción	Ud. venta
1903005	Carterita para 5 portaobjetos vertical	100

Archivador para cassettes de parafina.

Archivador metálico modular. Medidas standard. adaptables a la mayoría de módulos archivadores del mercado.

Módulo Portaobjetos: 14 cajones extraíbles, con tope de seguridad. Capacidad aproximada 6000 portaobjetos.

Módulo Cassettes: 14 cajones extraíbles. Con tope de seguridad. Capacidad aproximada 900 cassettes.

Base y tapa también se suministran por separado (ver referencias en la tabla). Medidas standard.



Referencia	Descripción	Ud. venta
900045	Archivador 14 cajones Portaobjetos	1
900040	Archivador 14 cajones Cassettes	1
900051	Tapa archivadores standard	1
900051	Base archivadores standard	1
910063	Base con ruedas archivadores standard	1

Macro-archivadores para portaobjetos y Cassettes

Archivador acero epoxi. Cajones en ABS. Disponible para portaobjetos y para cassettes. Con ruedas. Pero 198 kg. Medidas: 100x500x1930 (Ancho x fondo x alto). 12 filas x 26 cajones cada fila.

Capacidad Portas: 132.000 Uds. / Capacidad Cassettes: 34.200 Uds.



Referencia	Descripción	Ud. venta
130184	Archivador portaobjetos 132.000 uds.	1
130181	Archivador Cassettes 34.200 uds.	1

Archivadores modular para portaobjetos

Archivador de plástico modular y apilable. En cada módulo-cajón caben 5 gradillas ranuradas.
Capacidad por gradilla: 75 portaobjetos. Capacidad por archivador: 375 portaobjetos.



Referencia	Descripción	Ud. venta
800750	Archivador modular verde	1
800752	Archivador modular Gris	1
800753	Archivador modular Azul	1
800751	Gradilla rack portaobjetos 75 uds.	5

Archivadores modulares para Cassettes

Sistemas de archivo para cassettes de parafina y anillos de inclusión. Fabricados en PS o ABS.



Referencia	Descripción	Ud. venta
814586	8 cajones, color beige, en PS. Para aprox. 2500 cassettes o 1500 anillos de inclusión	1
804599	6 cajones, color azul y gris, en ABS. Para aprox. 2000 cassettes. Cajones etiquetados para identificar y clasificar las muestras.	1



Archivadores cartón para Cassettes

Archivador para cassettes de histología. Con separadores. Capacidad aproximada 250 cassettes o 160 anillos de inclusión.



Referencia	Descripción	Ud. venta
814586	Archivador modular 8 cajones cassettes	18

Archivadores cartón para Cassettes

Archivadores de cartón resistente. Para portaobjetos y para cassettes. Capacidad: 300 portaobjetos o 320 cassettes. Medidas: 290x400x45 mm.



Referencia	Descripción	Ud. venta
934021	Archivador + tapa para Portaobjetos	10 uds.
934022	Archivador + tapa para cassettes	10 uds.

Archivadores cartón para Cassettes

Archivador cartón color en natural. Medidas: 84x155x310 mm. Capacidad: 1000 portaobjetos. Cartón fuerte y resistente.



Referencia	Descripción	Ud. venta
900046	Archivador + tapa para Portaobjetos	10 uds.

Centro de inclusión de tejidos modular para Bloques de parafina 350.00



Centro de inclusión modular de fácil manejo. Fabricación 100% nacional. Las diferentes posibilidades de configuración contribuyen a la simplicidad del proceso.

Consta de los siguientes Módulos:

Consola central dispensadora, cómoda y ergonómica. Incorpora dos grandes bandejas calefactables independientes a cada lado que permiten almacenar cassettes y moldes.

Programación de procesos y temperatura claros y lógicos. También programable la temperatura de la crioconsola y timer interno.

Área de trabajo ergonómica, espaciosa, calefactada con iluminación leds blancos antirreflectantes. En opción ofrecemos lupa abatible de campo grande. Caudal de parafina ajustable mediante regulador.

Área fría integrada en la zona de trabajo cerca del grifo, permite orientar la muestra con rapidez. 6 orificios calefactados independientes facilitan el trabajo con pinzas.

Incorpora un programa de apagado automático consiguiendo ahorro energético y mayor seguridad.

Las superficies de trabajo calefactadas están aisladas térmicamente del técnico. La parafina sobrante se desliza hacia los cajones extraíbles a través de dos canales para su vaciado.

Depósito de parafina de 5 L. con lo que se garantiza gran operatividad.

La crioconsola se puede posicionar a un lado u otro del dispensador. Como accesorio ofrecemos tapa de metacrilato que minimiza la formación de escarcha. Amplia superficie de enfriamiento, con capacidad para más de 80 cassettes/60 moldes. Alcanza los -12°C homogéneos en toda la superficie. La placa fría puede funcionar de forma independiente o conectándola a la unidad dispensadora.

Referencia	Descripción	Ud. venta
350.00	Centro de inclusión de tejidos completo	1
350.01	Módulo dispensador parafina	1
350.02	Placa fría- crioconsola	1

Centro de inclusión de tejidos modular para Bloques de parafina Ref. SS 500



Área de trabajo. Las superficies de trabajo calefactadas están aisladas térmicamente y disponen de un diseño ergonómico. Espaciosa área de trabajo calefactada con iluminación antirreflectante de leds blancos con intensidad ajustable. Placa táctil dispensadora ajustable para utilizar cómodamente con Mega y Super Mega Casetes. Raspador de exceso de parafina (trimmer) integrado. Las biopsias urgentes se pueden procesar en cualquier momento, incluso en modo stand by.

Panel control. Teclado sencillo y funcional para programar todos los parámetros de los procesos de trabajo. Ahorro energético mediante cálculo automático del tiempo de conexión individual de precalentamiento.

Almacenaje y depósito. Dos grandes cámaras, calefactables de forma independiente, para almacenar casetes y moldes. Depósito de 5 litros que garantiza la continua operatividad incluso con numerosas muestras de tejidos. Cajones extraíbles diseñados para vaciar con comodidad la parafina sobrante.

Se compone de:

Consola dispensadora. Capacidad depósito de parafina de 5l. Caudal de parafina regulable. Dispensación parafina manual o mediante pedal. Placa táctil dispensadora ajustable para Mega y Super Mega Casetes. Iluminación mediante leds blancos con intensidad ajustable. 8 orificios calefactados para pinzas estándar. 2 Raspadores de exceso de parafina (trimmer) integrados. Área fría integrada en la zona de trabajo. 2 cajones delanteros extraíbles para la parafina sobrante. Conector integrado para pinzas con calefacción eléctrica. Disponibles en puntas de 1, 2 y 4 mm. Lupa de aumento en accesorio.

Referencia	Descripción	Ud. venta
350.001	Centro de inclusión de tejidos completo	1
350.010	Módulo dispensador parafina	1
350.020	Placa fría- crioconsola	1



Microtomo rotacional. Semiautomático Ref. 240.01



Interfaz de usuario en soporte de pantalla táctil capacitiva de 7". El tamaño y la inclinación de la pantalla permiten una selección sencilla y sin esfuerzo de los parámetros, lo que aumenta la seguridad del usuario. Todos los parámetros y funciones necesarios están disponibles en la pantalla principal: espesor de corte y de desbastado, contador de cortes, suma de cortes, recorrido restante, avance macro motorizado, retracción y función de memoria.

Función de memoria para mayor productividad, que permite recuperar los ajustes de cortes anteriores cuando se trabaja con bloques de parafina uniformes. Con sólo pulsar una tecla, la muestra se desplaza hasta la posición MEM almacenada.

Cabezal orientable. Capaz de trabajar con diferentes pinzas portamuestras, de cambio muy sencillo gracias a un mecanismo de bloqueo.

Avance motorizado. avance de la muestra preciso y macro motorizado disponible en dos modos, continuo y por pasos. En modo continuo, la velocidad se puede seleccionar entre lenta y rápida para un acercamiento controlado de la muestra.

Pinza universal Diseño mejorado de la pinza portamuestras universal que evita la acumulación de suciedad y facilita las operaciones con el microtomo. **Bandeja de residuos** Revestimiento antiestático especial para evitar la adhesión de la parafina y minimizar el tiempo de limpieza. Diseño ergonómico que incluye zona reposabrazos. Amplia superficie en la parte superior del microtomo para el almacenamiento de herramientas.

Portacuchillas El soporte de las cuchillas, que acepta cuchillas de perfil alto y bajo, se desliza lateralmente en ambas direcciones lo que permite el uso de todo el filo de la cuchilla. **El volante** está perfectamente equilibrado gracias a un innovador sistema de contrapesos y puede bloquearse en cualquier posición angular. El corte se puede realizar girando el volante en el sentido de las agujas del reloj o en el sentido contrario.

Corte El equipo está dotado de una interfaz sencilla e intuitiva para rápido aprendizaje. La gran calidad de corte ayuda a la obtención de secciones precisas mientras que el movimiento suave del volante de corte minimiza la fatiga del usuario, permitiéndole mejorar su rendimiento y tener una mayor productividad.

Microtomo rotacional. Semiautomático Ref. 240.010



Interfaz de usuario en soporte de pantalla táctil capacitiva de 7". El tamaño y la inclinación de la pantalla permiten una selección sencilla y sin esfuerzo de los parámetros, lo que aumenta la seguridad del usuario. Todos los parámetros y funciones necesarios están disponibles en la pantalla principal: espesor de corte y de desbastado, contador de cortes, suma de cortes, recorrido restante, avance macro motorizado, retracción y función de memoria.

Función de memoria para mayor productividad, que permite recuperar los ajustes de cortes anteriores cuando se trabaja con bloques de parafina uniformes. Con sólo pulsar una tecla, la muestra se desplaza hasta la posición MEM almacenada.

Cabezal orientable. Capaz de trabajar con diferentes pinzas portamuestras, de cambio muy sencillo gracias a un mecanismo de bloqueo.

Avance de la muestra preciso y macro motorizado disponible en dos modos, continuo y por pasos. En modo continuo, la velocidad se puede seleccionar entre lenta y rápida para un acercamiento controlado de la muestra. Velocidad de retroceso ultrarrápida, devolviendo la muestra a la posición de inicio para un rápido intercambio de muestras. **Bandeja residuos y área almacenamiento** Revestimiento antiestático especial para evitar la adhesión de la parafina y minimizar el tiempo de limpieza, con un diseño ergonómico que incluye zona reposabrazos. Amplia superficie en la parte superior del microtomo para el almacenamiento de herramientas.

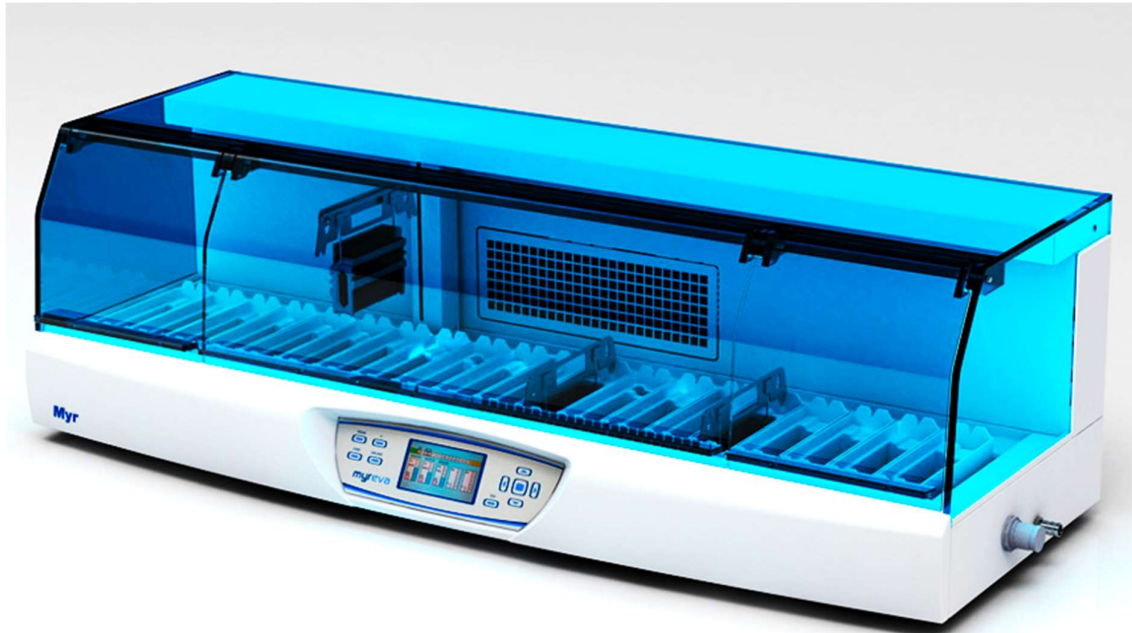
El soporte de las cuchillas, que acepta cuchillas de perfil alto y bajo, se desliza lateralmente en ambas direcciones lo que permite el uso de todo el filo de la cuchilla. Por razones de seguridad, todos los portacuchillas están equipados con un protector de dedos. **Freno electrónico** Para una mayor seguridad del usuario, una vez que el modo de seccionamiento automático está en pausa, el freno electrónico se activa automáticamente, o alternativamente, al seccionar manualmente, se puede activar presionando la tecla de «brake» en la pantalla táctil.

Corte La gran calidad de corte ayuda a la obtención de secciones precisas mientras que el movimiento suave del volante de corte minimiza la fatiga del usuario, permitiéndole mejorar su rendimiento y obtener una mayor productividad. **Pulsador en el lateral izquierdo** del microtomo para controlar las funciones de velocidad, arranque y parada. Es posible ajustar la velocidad de corte mientras el corte motorizado está en marcha.

De manera **opcional**, se puede añadir un **control externo** con las mismas funciones disponibles en la pantalla táctil para mayor adaptabilidad a las preferencias de los técnicos. **Volante suave** y perfectamente equilibrado gracias a un innovador sistema de contrapeso, para una máxima comodidad del usuario cuando se requiere el seccionamiento manual. Para mayor seguridad durante el uso del modo automático, la manivela se extrae fácilmente.

Sistema automático de tinción SS-30

Para tinciones de rutina y protocolos especiales de tinción.



Permite la tinción automática y simultánea de varios cestillos, con capacidad para 30 portaobjetos, con iguales o diferentes protocolos de tinción. Sistema de carga continuo para maximizar la eficiencia y la productividad en los laboratorios. La capacidad de tinción es de hasta 5 cestillos de forma simultánea, dependiendo de los protocolos, de la frecuencia de carga y de la configuración del instrumento, lo que permite teñir hasta 150 portaobjetos a la vez. El teñidor calcula la ruta más eficiente para cada cestillo/protocolo.

Flexibilidad de tinción El sistema de agitación se puede programar individualmente para cada estación y está disponible en 4 modos preestablecidos con 3 parámetros configurables: número, velocidad y amplitud de las agitaciones. También está disponible una programación especial para las estaciones de lavado. El teñidor dispone de adaptadores para los montadores de cubreobjetos más habituales.

El teñidor SS-30 muestra en tiempo real el estado de cada protocolo de tinción. Puede almacenar en memoria hasta 20 protocolos con 50 pasos cada uno como máximo, así como hasta 52 reactivos (32 preprogramados). La función de escurrido minimiza el arrastre de reactivos y ayuda a reducir el consumo para optimizar los costes. Se suministra con un software específico que ofrece la opción de definir protocolos y modificar la lista de reactivos guardados desde un ordenador.

Sistema de extracción de vapores equipado con un filtro de carbón activo y tapas individuales en las estaciones de reactivos para evitar la evaporación. Adaptador opcional para el sistema de extracción general del laboratorio. Batería de seguridad con 2h de autonomía que permite terminar los protocolos de tinción en caso de corte de suministro eléctrico. Fuente de alimentación externa 12V. La cubierta transparente está diseñada con dos puertas abatibles (estaciones de carga y descarga) para reducir la exposición a los reactivos. Incluye 2 sensores de nivel para evitar el riesgo de desbordamiento de agua. Sistema de control de reactivos (RMS) permite controlar la vida de los reactivos y su correcta y puntual substitución, garantizando una calidad de tinción óptima (disponible solo para SS-30H con estación de secado).

Procesador de tejidos STP-120

Para infiltración de tejidos



El STP-120 se sirve de una técnica patentada y única que combina diferentes movimientos para lograr una perfecta infiltración de los tejidos, ofreciendo **resultados equivalentes a los obtenidos por el método de vacío**

Agitación Horizontal Los tejidos se introducen en una cesta que se sumerge en el interior del vaso que contiene el reactivo. En dicha posición, la cesta gira a 60 rpm modificando su dirección cada 60 segundos. La interacción entre los fluidos y el tejido es así perfecta, los tiempos de procesamiento se reducen y los reactivos se mezclan de forma homogénea. Si quiere mejorarse aún más los resultados, el STP 120 ejecuta además una agitación vertical.

Agitación Vertical Activado desde el panel de control, este paso hace elevar y descender la cesta en el interior del vaso sin detener la agitación horizontal anterior. Los casetes ejecutan así un movimiento helicoidal que incrementa notablemente la mezcla entre el reactivo y el tejido. Al finalizar este proceso, y antes de desplazar la cesta al siguiente vaso, ésta se somete a un centrifugado.

Centrifugado La cesta se eleva por encima del nivel de reactivo sin abandonar el vaso. En dicha posición empieza el centrifugado a 210 rpm modificando la dirección de rotación cada 15 segundos. Con este paso se consigue eliminar los restos de líquido de los tejidos y se evitan trasvases de reactivos entre vasos, incrementando en consecuencia la vida útil de los reactivos.

Panel de control ergonómico con display LCD, que muestra todos los parámetros del proceso: número de programa, estación, tiempo restante, hora de inicio, retardo respecto del inicio, duración total del programa, agitación vertical y horizontal, centrifugado, temperatura de los baños de parafina, fecha y hora.

Facilidad manejo El usuario puede configurar hasta 10 programas diferentes, que pueden iniciarse en modo inmediato o retardado, sin límite de tiempo alguno. Las cuatro ruedas inferiores del aparato permiten girarlo cómodamente y tener un fácil acceso a los vasos de reactivo.

Seguridad para el usuario y las muestras Las tapas de cada vaso minimizan las emisiones de vapores. Las versiones STP 120-2 y STP 120-3 incorporan un ventilador con filtro de carbón activo para purificar y extraer los vapores y de manera opcional, se puede adaptar para el sistema de extracción general del laboratorio. En caso de caída del suministro eléctrico, la batería incorporada evita que las muestras se sequen posicionándolas automáticamente en el interior del vaso. Al restablecerse el suministro eléctrico, el instrumento prosigue la operación en el punto en que se había interrumpido. Si la interrupción fuera prolongada y la parafina se solidificase, se activa un programa de seguridad que detiene el proceso hasta que los baños estén líquidos y pueda proseguirse con el cambio a los baños de parafina. A través de la batería, podemos efectuar movimientos de emergencia para subir y bajar las cestas o moverlas a otra estación (siempre que no estén dentro de un baño de parafina solidificado). También dispone de un botón de parada de emergencia. Posibilidad de interrupción de un programa para la recarga y la toma anticipada de muestras.

Alarmas Si las muestras permanecieran más tiempo del programado en los vasos, p. ej. por un corte de luz, el display mostraría el número de la estación y el tiempo sobrepasado respecto del tiempo programado. Las señales acústicas y visuales avisan en este caso al usuario de la incidencia. El teclado puede bloquearse para evitar modificaciones imprevistas al tocar involuntariamente una tecla.

Versiones:

STP 120-1: Equipo estándar (instrumento básico, 10 vasos para reactivos, 2 baños de parafina, 1 cesta de acero inoxidable para 120 casetes).

STP 120-2: STP 120-1 + extracción de vapores con filtro de carbón activo.

STP 120-3: STP 120-2 + 3er baño de parafina y 2ª cesta de acero inoxidable para 120 casetes adicionales.

Baño de parafina

Baño de flotación para cortes de tejidos 1.7 l. Interior aluminio color negro. Exterior espoli. Hasta 90 °C con tapa. Perímetro calefactado para preparaciones.



Referencia	Descripción	Ud. venta
151010	Baño de flotación para cortes de tejidos	1

Calefactor para pinzas y compactadores de moldes

Mantiene temperatura estable 63°C a 70°C. compactadores de tamaño standard y supermega.



Referencia	Descripción	Ud. venta
145780	Calefactor para pinzas lisas 1 y 2 mm	1
142781	Calefactor p/pinzas c/dientes 1 y 2 mm	1

Dispensador de parafina

Parafina líquida en 30 min. Capacidad 7.5 l. control pantalla digital. Grifo con filtro. Grifo con 3 posiciones. Tanque acero inox. Recubrimiento antibacteriano. Temp. 20°C a 70°C.



Referencia	Descripción	Ud. venta
147614	Dispensador parafina 7.5 L.	1

Desbastador de parafina

Pantalla digital. Control temp. 0°C a 90°C. Potencia 150W



Referencia	Descripción	Ud. venta
142832	Desbastador parafina 0-90°C +/- 0.1°C	1

Placas calefactoras para histología

Placa calefactora secado preparaciones. Superficie de 8 mm de ancho. Pantalla digital. Temp. Max. 90 °C



Referencia	Descripción	Ud. venta
142828	Placa para secado preparaciones plancha 90°C	1
143822	Placa 48 portas soporte varillas o directo 30-115°C	1

Placa fría – 10°C

Placa de congelación en aluminio anodizado. Capacidad 70 bloques. Temp. Trabajo -10°C. Dimensiones placa fría: 370x350 mm



Referencia	Descripción	Ud. venta
142811	Placa fría para 70 bloques (-10°C)	1

Placa fría – 20°C

Placa de congelación en aluminio anodizado. Capacidad 300 bloques. Temp. Trabajo -20°C. Permite congelar 200 bloques en 30 min. Dimensiones placa fría: 370x350 mm



Referencia	Descripción	Ud. venta
142812	Placa fría 300 bloques (-20°C)	1

Placa fría ICEBERG – 20°C

funciona con acumulador de frío en gel. Mantiene -20°C durante 3-5 horas. Aluminio . capacidad 36 bloques.



Referencia	Descripción	Ud. venta
142825	Iceberg 36 bloques (-20°C/3-5h.)	1

Estufa para histología

Regulación electrónica temperatura. Convección natural. Temp. 5°C – 100°C. 2 bandejas internas. +/-2%. Pantalla digital. Programable 99h y 99 min. Capacidad 36 L.



Referencia	Descripción	Ud. venta
504136	Estufa histología 36 l.	1

Sierra para autopsias

Sierra para autopsias. Con sistema de extracción y filtración que garantizan el máximo nivel de protección frente a posibles agentes patógenos. Sierra totalmente estanca y sumergible, para limpieza y desinfección. Tubo extractor de 3 m. + prolongador de sierra que facilita el trabajo. El módulo de control tiene variado de velocidad en el corte. Velocidad: 0-14.000 rpm. Potencia: 100W. longitud cable 5 m. nivel sonoro 70 dB. Extracción: Potencia 1KW. Nivel sonoro 58 dB. Filtración: 99,997% partículas $\geq 5\mu$. Aspiración 2500 mm columna de agua. Capacidad recogida: 7,5 L.

Incluye filtros N1 Bolsa interna desechable papel con cierre. N2 bolsa tela que retiene desecho que no han quedado en la bolsa de papel. Se puede lavar y desinfectar. N3/4 Dos filtros de tela protegen el microfiltro en caso de salpicadura o mala colocación de los filtro anteriores. Sumergibles pueden limpiarse. N5 Microfiltro en el módulo extractor que retiene partículas de hasta 0,5 μ .



Referencia	Descripción	Ud. venta
147446	Sierra y sistema de filtración y extracción completo	1
147448	Sierra con control pero sin equipo de filtración y extracción	1
16892	Accesorio - Sierra circular 76mm	
16942	Accesorio - Sierra segmentada 51mm	
16902	Accesorio - Sierra circular 63,5mm	
16922	Accesorio - doble sierra segmentada 63,5mm	
16932	Accesorio - Sierra circular 515mm	
16763	Caja 10 bolsas desechables	

147448



Microscopio Euromex iScope

Microscopio ergonómico de diseño compacto, disponible en múltiples configuraciones:



- Versiones de campo claro, contraste de fases, campo oscuro, polarización y Epi-fluorescencia.
- Oculares EWF 10x/22 mm o EWF 10x/20 mm.
- Modelos binoculares y trinoculares
- Disponible en multi-cabezal o sistema de cabezal dual frontal .
- Con cámara o pantalla incorporadas.
- Cabezal ergonómico opcional.
- Revólver porta-objetivos quíntuple.
- Tres platinas diferentes según sus preferencias.
- Iluminación Köhler diascópica 3 W NeoLED™ .
- Sensor de presencia para ahorro de energía.
- Revestimiento Anti-Bacterias (APL) .
- Producto sanitario de clase I – EU MDR 2017-745 .

Microscopio Euromex Delphi-X Observer

El microscopio perfecto para anatomopatólogos gracias a su sobresaliente rendimiento óptico: con campos de visión de 25 mm, la gran apertura numérica de los objetivos EIS parafocales Plan 60 mm permite observaciones perfectas, excelente rendimiento de color y una reproducción de alta resolución.



- Versiones de campo claro, contraste de fases, campo oscuro.
- Oculares de gran campo extendido EWF10x/22 mm o super gran campo extendido SWF 10x/25 mm.
- Incluye de serie objetivos EIS corregidos a infinito Plano acromáticos 4x / 0.10, 10x / 0.25, 20x / 0.40, S40x / 0.65 y S100x / 1.25 de inmersión en aceite; disponibles objetivos EIS corregidos en infinito Plano Semi-Apocromáticos ideales para AnaPat.
- Revólver porta-objetivos séxtuple con ranuras para prismas DIC; disponible en versión motorizada.
- Cabezal trinocular, opción ergonómica disponible.
- Disponible en multi-cabezal o cabezal dual frontal.
- Platina 190 x 152 mm con recubrimiento Gorilla Glass.
- Iluminación Köhler diascópica 3 W NeoLED™ o halógena 100W.
- Sensor de presencia para ahorro de energía.
- Producto sanitario de clase I – EU MDR 2017-745.

Alfombrillas absorbentes de formol



Referencia	Descripción	Ud. venta
424601	Paño absorbente 203x279 mm	25
424604	Paño absorbente 279x381 mm	25
424602	Biopad absorbente 406x508	25

Sepiolita

Sepiolita mineral granulometría 15/30 en sacos de 20 kgs para absorber vertidos y fugas tanto en exteriores como en interiores, para solucionar y evitar derrames de hidrocarburos, disolventes o aceites, y como barrera de contención. La sepiolita suele utilizarse en fábricas industriales, laboratorios, etc... En resumen, su uso más común es para toda tarea que implique una limpieza de superficies o control de vertidos



Referencia	Descripción	Ud. venta
212530	Absorbente SEPIOLITA 15/30 EN SACO DE 20 kg	1

Guantes de anticorte

Garantizan una excelente resistencia al corte, ligeros y manejables. Seguridad clase III



Referencia	Descripción	Ud. venta
147774	Par de guantes seguridad talla S	1
147775	Par de guantes seguridad talla M	1
147776	Par de guantes seguridad talla L	1

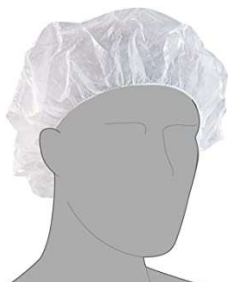
Guantes de anticorte malla metálica

Para autopsias y reducción de piezas anatómicas.



Referencia	Descripción	Ud. venta
143720	Par de guantes seguridad talla S	1
143721	Par de guantes seguridad talla M	1
143722	Par de guantes seguridad talla L	1

Gorros y Boinas



Referencia	Descripción	U. venta
146002	Boina PP color Blanco	100
146003	Boina PP color Blanco acordeón	100
146004	Boina PP color Azul acordeón	100
146005	Boina PP color Verde acordeón	100
146006	Boina plástico azul	100

Delantal plástico

Para salas de disección, cirugía, etc.



Referencia	Descripción	U. venta
142550	Delantal plástico blanco 76x120 mm	200

Mascarillas



Referencia	Descripción	U. venta
1228710	Mascarillas quirúrgicas IIR con goma	50
144310	Mascarilla FFP2	10

Manguitos de plástico para antebrazo



Referencia	Descripción	U. venta
122118	Manguito plástico 40x20 blanco	2000
122348	Manguito plástico 40x20 azul	2000

Cubre zapatos



Referencia	Descripción	U. venta
126350	Cubre zapatos antideslizantes blanco	50 uds.
126332	Cubre zapatos TNT blancos	100 uds.
122514	Cubre zapatos plástico Azul	100 uds.

Guantes Nitrilo Azul



Referencia	Descripción	U. venta
500311	Guante Nitrilo talla XS	10x100
500312	Guante Nitrilo talla S	10x100
500313	Guante Nitrilo talla M	10x100
500314	Guante Nitrilo talla L	10x100
500315	Guante Nitrilo talla XL	10x100

Guantes Nitrilo Negro



Referencia	Descripción	U. venta
502312	Guante Nitrilo Negro talla S	10x100
502313	Guante Nitrilo Negro talla M	10x100
502314	Guante Nitrilo Negro talla L	10x100
502315	Guante Nitrilo Negro talla XL	10x100

Guantes Látex sin polvo



Referencia	Descripción	U. venta
500011	Guante Latex talla XS	10x100
500012	Guante Latex talla S	10x100
500013	Guante Latex talla M	10x100
500014	Guante Latex talla L	10x100
500015	Guante Latex talla XL	10x100

Guantes Vinilo sin polvo



Referencia	Descripción	U. venta
500201	Guante Vinilo talla XS	10x100
500202	Guante Vinilo talla S	10x100
500203	Guante Vinilo talla M	10x100
500204	Guante Vinilo talla L	10x100
500205	Guante Vinilo talla XL	10x100

Guante plástico



Referencia	Descripción	U. venta
500400	Guantes Polietileno talla única	10x100



AP MEDICAL
SUMINISTROS MÉDICOS AUX., S.L.

www.apmedical.es

Avda. Can Rosés 27, nave 3
08191 - Rubí (Barcelona)

Contacto

Teléfono: 93 699 95 27

Fax: 93 699 61 30

eMail: apmedical@apmedical.es